

VISI

Rétro-conception : de la numérisation à la fabrication



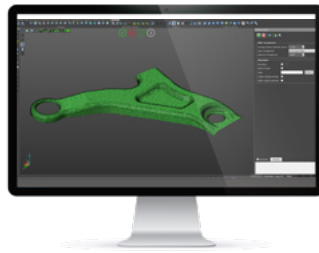
VISI Reverse

Le raccourci entre la numérisation 3D et la fabrication

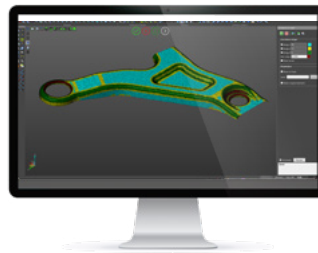
VISI Reverse est un module intuitif pouvant être ajouté à l'application VISI de Hexagon Manufacturing Intelligence, leader dans l'industrie du moule et de l'emboutissage. Grâce à ses fonctions de modélisation CAO hybride combinées à des capacités de numérisation de données 3D, il permet aux utilisateurs de créer des modèles solides complets et éditables à partir de données scannées/numérisées.



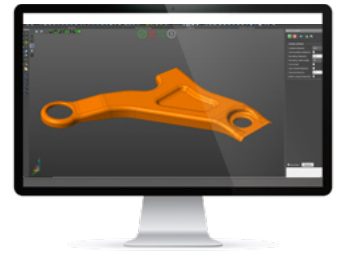
Scan des points



Création du maillage



Analyses du maillage



Création de surfaces

Modélisez vos idées

Les grands défis exigent de vraies solutions. VISI Reverse vous permet de créer des modèles CAO modifiables à partir de données 3D numérisées et de les intégrer dans nos processus de conception d'outillage de moule ou d'emboutissage.

Gagnez du temps pour concevoir

Il faut parfois des semaines pour reconstruire des objets géométriques à partir de données de points, ajuster et corriger le modèle à l'aide de commandes CAO, définir les poinçons et les plaques matrices, et créer l'outil. Mais grâce à l'ensemble des fonctions intuitives, semi-automatiques et complètes offertes par VISI Reverse, le temps nécessaire pour achever le processus de fabrication est considérablement réduit.

Tirez parti de vos expériences passées

Le succès de l'avenir repose sur le passé, c'est pourquoi de nombreux projets s'inspirent de ceux qui existent déjà. Numérisez facilement votre prototype, les modèles existants dans VISI, adaptez-le et améliorez-le. Avec VISI Reverse, tout nouveau projet peut partir d'un objet tangible

Fabriquez le monde réel

Grâce à VISI Reverse, vous pouvez concevoir et personnaliser des composants parfaitement adaptés aux produits existants. Recréer une pièce cassée ou usée, créer des pièces de rechange, concevoir de nouvelles révisions de modèles ne sont que quelques-unes des nombreuses applications de ce nouveau module VISI

Puissant et flexible

VISI Reverse importe un nombre illimité de données numérisées directement à partir d'appareils portables Hexagon tels que l'Absolute Arm ou le Leica Absolute tracker, ou à partir d'un format de fichier CSV générique. Vous pouvez ensuite convertir ces nuages de points de données en un maillage utilisable, un modèle géométrique entièrement modifiable ou un modèle hybride

VISI Reverse est doté d'outils de filtrage, de traitement et d'optimisation des nuages de points, d'algorithmes d'édition, d'affinement et de lissage du maillage, ainsi que de nombreuses fonctions semi-automatiques différentes pour créer des surfaces qui s'adapteront aux données de numérisation 3D originales. Avec VISI Reverse, vous pouvez numériser votre monde, le redessiner et le fabriquer... tout cela dans un seul système.



FONCTIONS CLÉS DE VISI Reverse

- Import direct de nuage de points issus de l'appareil de numérisation
- Création automatique du maillage / nettoyage / lissage
- Construction dynamique de la grille filaire
- Création automatique de surfaces

Bras de mesure portables et scanners laser 3D.

Hexagon Manufacturing Intelligence fournit des systèmes de métrologie industrielle pour les besoins de mesures dimensionnelles. La capture 3D digitale de formes et de surfaces à l'aide de lasers est un processus précis et sans effort.

La numérisation portable permet de prendre des mesures directement dans l'environnement de fabrication, là où les améliorations de processus sont les plus bénéfiques.



Hexagon est un leader mondial des solutions de capteurs, logiciels et systèmes autonomes. Nous mettons les données au service de l'efficacité, la productivité et la qualité dans les applications industrielles, de fabrication, d'infrastructure, de sécurité et de mobilité.

Nos technologies façonnent les écosystèmes urbains et de production pour qu'ils deviennent de plus en plus connectés et autonomes, assurant ainsi un avenir évolutif et durable.

La division Manufacturing Intelligence d'Hexagon fournit des solutions qui utilisent des données de la conception et d'ingénierie, de production et de métrologie pour rendre la fabrication plus intelligente. Pour de plus amples renseignements, rendez vous sur hexagonmi.com.

Pour en savoir plus sur Hexagon (Nasdaq Stockholm : HEXA B) consultez hexagon.com et suivez-nous sur [@HexagonAB](https://twitter.com/HexagonAB).