

ERDAS ECW/JP2 SDK

Schnelle und kosteneffiziente Verwaltung großer raumbezogener Bilddatenmengen in Ihrer Anwendung

Tausende von großen Bilddateien? Mit dem ERDAS ECW/JP2 SDK können Geodatenmanager eine schnelle und effiziente Dateiverarbeitung in ihren Anwendungen ermöglichen, indem es die Wavelet-Kompressionsformate und -protokolle ECW und ISO JPEG2000 von Hexagon zuverlässig unterstützt.

Das ERDAS ECW/JP2 SDK bietet Entwicklern Dateiformatunterstützung für das visuell verlustfreie ECW-Bildformat und das ECWP-Protokoll. Die Enhanced Compression Wavelet (ECW)-Technologie von Hexagon komprimiert tausende von einzelnen Bilddateien in eine einzige komprimierte Datei. Das SDK bietet auch Unterstützung für das numerisch verlustfreie JPEG2000, ein ISO-zertifiziertes komprimiertes Bildformat, das häufig für Geodaten verwendet wird.

Vorteile für den Kunden

Mit der ECW-Unterstützung können beispielsweise auch ArcGIS Server-Anwendungen die Komprimierungstechnologie nutzen, welche in der Lage ist, große Dateien schnell zu dekomprimieren und zu öffnen – in vielen Fällen schneller als unkomprimierte Bilder. Diese leistungsstarke Erweiterung ermöglicht es ArcGIS Servern, Bilder viel schneller bereitzustellen.

Verwaltung riesiger Datenmengen

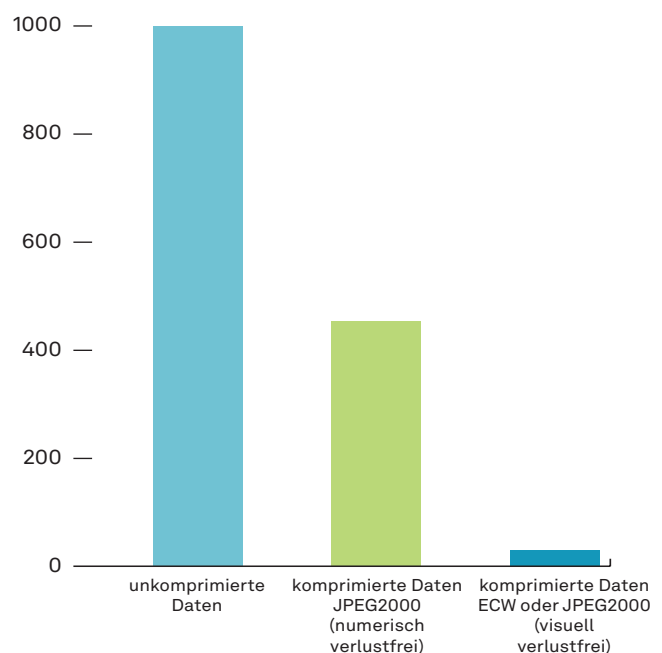
Mit ERDAS ECW/JP2 SDK lassen sich Bilddaten jeden Datenvolumens und jeder Bodenauflösung verarbeiten; wie beispielsweise Bilddaten mit einem Ausgangsgesamtvolumen von mehreren Terabyte (z.B. Gesamtfläche Deutschlands, unkomprimiert 38 TB) oder Tausender kleiner Bilder.

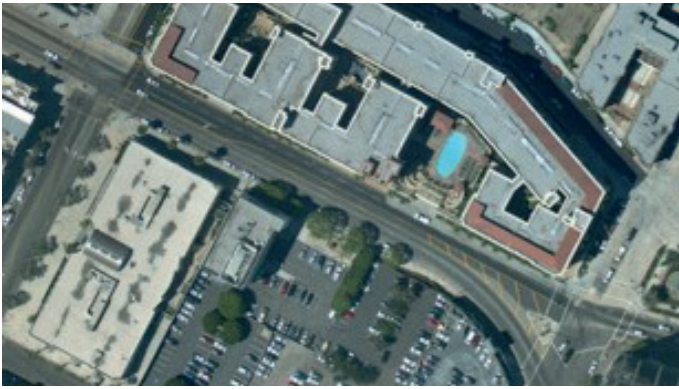
Interoperabel mit anderen Anwendungen

Auch andere Geodatenserver oder Anwendungen können problemlos auf ECW- oder JPEG2000-Bilder zugreifen. Mit dem ERDAS ECW/JP2 SDK ist es möglich, die hochperformante Komprimierungstechnologie auch im QGIS Server, Geoserver oder anderen Anwendungen einzubinden.

Das ECW-SDK gewährleistet dabei die Möglichkeit, ECW Daten als Ausgangsformat für performante Geodaten-services (WMS, WMTS) zu verwenden.

Komprimierungsdaten im Vergleich:





Weitere Vorteile, die der Einsatz des ERDAS ECW/JP2 SDK mit sich bringt, sind in der folgenden Tabelle aufgeführt:

Funktion	Vorteile für den Anwender
Schnelle Darstellung in beliebiger Auflösung und in jedem Bildbereich	Schnelles Zoomen, Verschieben und Schweißen über sehr große Bilder
Geringer Speicherbedarf	Anwendungen laufen schneller und verbrauchen weniger System-Ressourcen
Automatischer Filter für die maximale Zoomstufe	Keine Notwendigkeit für Filter oder Konfiguration; tatsächliche Daten werden verwendet
Schnelle verlustfreie oder leicht verlustbehaftete Kompression	Schnelles Reduzieren von Bildern auf eine handhabbare Größe
64-Bit-Datei-Unterstützung verarbeitet große Bilder	Komprimierung/Dekomprimierung von Bildern in Terapixel-Größe auf handelsüblicher Hardware. Computercluster sind nicht erforderlich.
Unterstützung für NITF, NPJE, EPJE	SDK eignet sich für die Entwicklung militärischer Anwendungen
Einfache Nutzung in verschiedensten, am Markt erhältlichen GIS, CAD, Bildbearbeitungssystemen und Office-Anwendungen	Einfacher Austausch von Bildern. Konvertierung von ECW in jedes andere Format
Einfache, unkomplizierte Lizenzierung	Keine unnötigen Entwicklungsaufwände für eigene Komprimierungslösungen
Unterstützt alle wichtigen Desktop-, Server- und Mobilplattformen	Läuft auf Windows-, Linux-, MacOS-, iOS- und Android-Plattformen, um alle gängigen Plattformanforderungen zu unterstützen
Unterstützung von Opazitätskanälen	Ausblenden von Hintergrund- und Null-Datenbereichen
Stabile API-Bindings einschließlich C, C++, Objective-C, Android und JNI	Vereinfachte Integration in Ihre bestehende Plattform

Optimieren Sie in Ihrer Anwendung die Verarbeitung umfangreicher rasterbasierter Geoinformationen.

Hexagon ist der weltweit führende Anbieter von Digital-Reality-Lösungen, die Sensor-, Software- und autonome Technologien kombinieren. Wir setzen Daten ein, um Effizienz, Produktivität, Qualität und Sicherheit in Anwendungen für Industrie, Fertigung, Infrastruktur, Mobilität und im öffentlichen Sektor zu steigern. Unsere Technologien tragen zur Ausgestaltung produktionstechnischer und mit Menschen verbundener Ökosysteme bei, die zunehmend vernetzt und autonom werden – für eine skalierbare, nachhaltige Zukunft.

Hexagons Safety, Infrastructure & Geospatial Division verbessert weltweit die Widerstandsfähigkeit und Nachhaltigkeit wichtiger Dienste, Dienstleistungen und Infrastrukturen zum Wohle des Gemeinwesens. Unsere Lösungen erzeugen aus komplexen Daten zu Menschen, Standorten und Anlagen aussagekräftige Informationen und Funktionen für eine bessere und schnellere Entscheidungsfindung in den Bereichen Behörden und Organisationen mit Sicherheitsaufgaben, Ver- und Entsorgung, Verteidigung, Verkehr und öffentliche Verwaltung.

Erfahren Sie mehr unter hexagon.com und folgen Sie uns unter [@HexagonAB](https://twitter.com/HexagonAB).