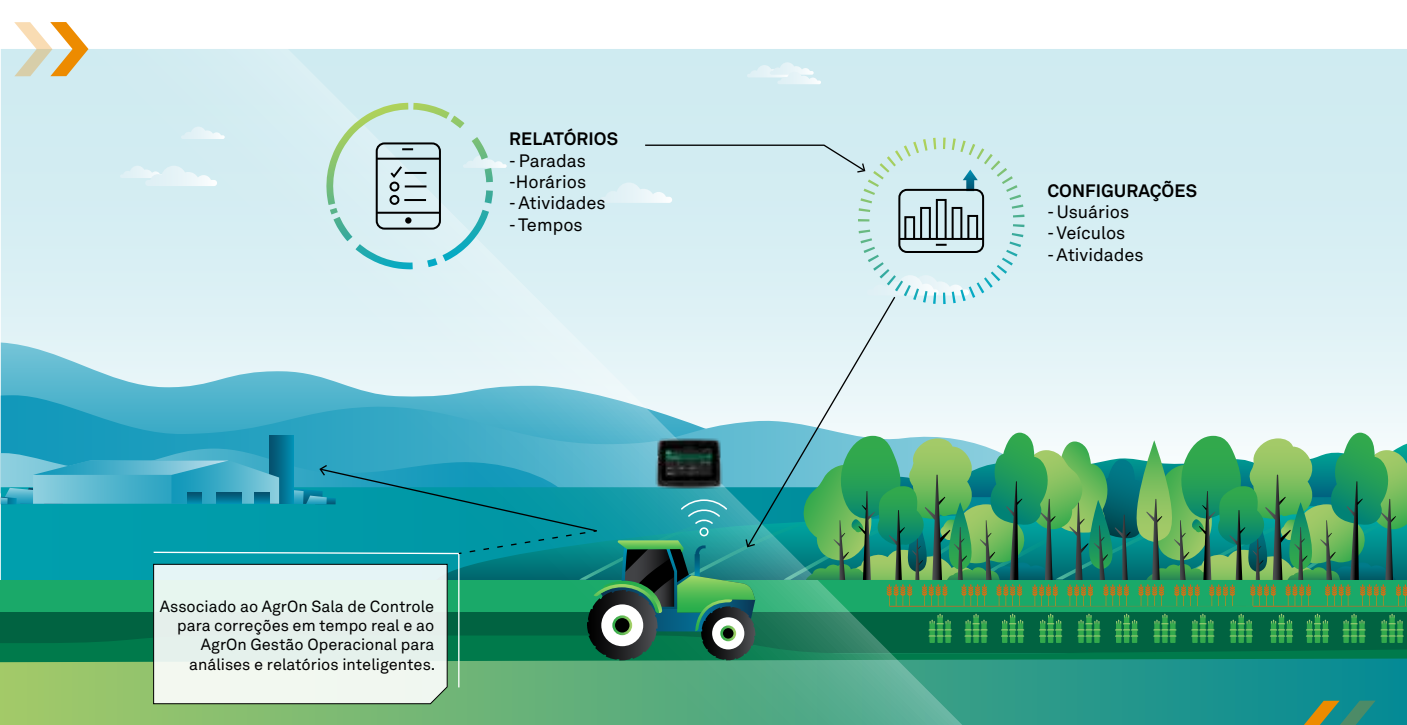


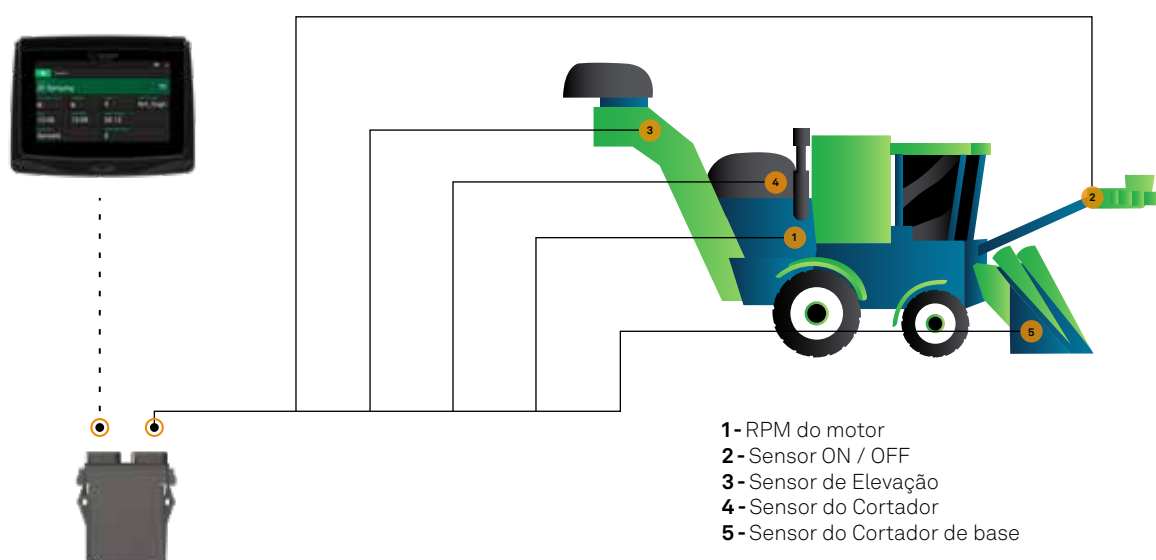
HxGN AgrOn MONITORAMENTO DE MÁQUINAS

Integra o monitoramento detalhado de máquinas e frotas com o sistema de gerenciamento de informações. Atuando de segundo a segundo, registra posição da máquina e a atividade que está sendo realizada, fornecendo relatórios detalhados sobre indicadores de rendimento e comportamento das máquinas, produtividade, área trabalhada, distância percorrida, velocidade e RPM.

Entenda como o **AgrOn Monitoramento de Máquinas** funciona:



O AgrOn Monitoramento de Máquinas possui um sistema de **instrumentação e monitoramento de frota** através de ECU:



RESULTADOS E BENEFÍCIOS

- Melhora a análise de custo real
- Assegura a execução das ordens de serviços
- Otimiza a gestão de todo o processo agrícola
- Agilidade nas operações agrícolas e florestais

Conheça mais sobre o HxGN AgrOn Monitoramento de Máquinas:

- Leitura do RPM e/ou parâmetros similares da máquina
- Monitoramento dos tempos produtivos, classificação automática através de regras associadas ao posicionamento, sensores e tempo de tolerância
- Monitoramento de tempos improdutivos, com interface simples e flexível para apontamento de motivos de operação suspensa
- Informação no display da velocidade de operação
- Integração com sensores pré-existent das máquinas ou instalação de sensores próprios
- Possui recursos de Telemetria
- Alarmes configuráveis, como medições de sensores que monitoram as atividades do operador
- Possibilidade de trabalhar em conjunto com o AgrOn Sala de Controle, para captação de informações em tempo real e ao AgrOn Gestão Operacional para análises e relatórios inteligentes
- Integrado ao display Ti5 ou Ti7
- Possui o módulo HxGN AgrOn Monitoramento de Máquinas | Acesso Remoto
- Aplicável para qualquer tipo de cultura