

# Integrierte Vorgangsbearbeitung

## Zusatzmodul für Smart Client-basierte Fachapplikationen

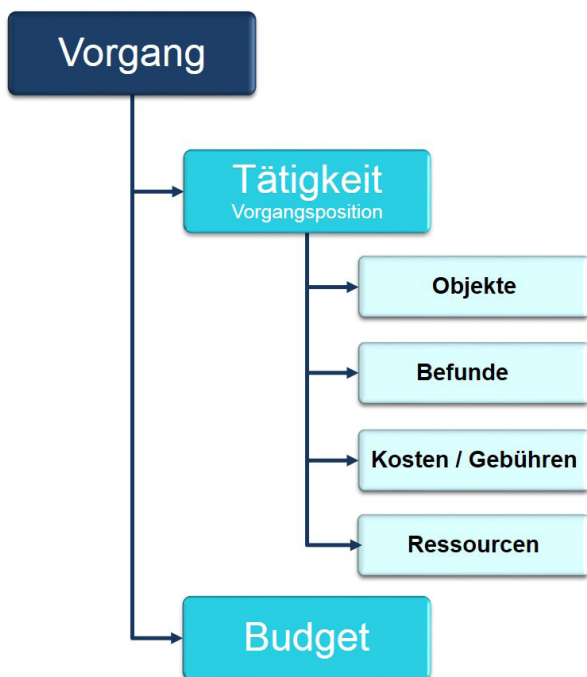
Das Modul Vorgangsbearbeitung wurde speziell für die kommunalen Fachapplikationen GeoMedia® Smart Client Kommunal entwickelt. Mit diesem Modul lassen sich alle turnusmäßigen oder einmaligen Wartungs-, Pflege- oder Instandhaltungsmaßnahmen verwalten.

### Effiziente Verwaltung von Wartungs-, Pflege- oder Instandhaltungsmassnahmen

Bedingt durch die sparten- bzw. themenübergreifende Ausrichtung ist der Einsatz des Moduls Vorgangsbearbeitung in allen Fachapplikationen möglich, die auf GeoMedia® Smart Client von Hexagon Geospatial basieren. Ob Baumkataster, Grünflächenmanagement, Kanalkataster oder Inspektion von Stromstationen: Die durchzuführenden Tätigkeiten können mit ihren Terminen, Kosten, Ressourcen usw. abgebildet werden.

Insbesondere in Verbindung mit den Graphikfunktionen von GeoMedia Smart Client lassen sich ganz einfach und schnell Vorgänge zuordnen. So können zum Beispiel alle Bäume, Straßenlaternen, Kanalschächte oder Schieber im Umring (oder auch in der Straße, im Baublock etc.) selektiert werden, um diese dann anschließend „gesammelt“ einem Vorgang zuzuordnen.

Im Vorgang werden Daten wie z.B. Starttermin, Endtermin, Status oder Gesamtkosten abgebildet.



### Vorteile im Überblick

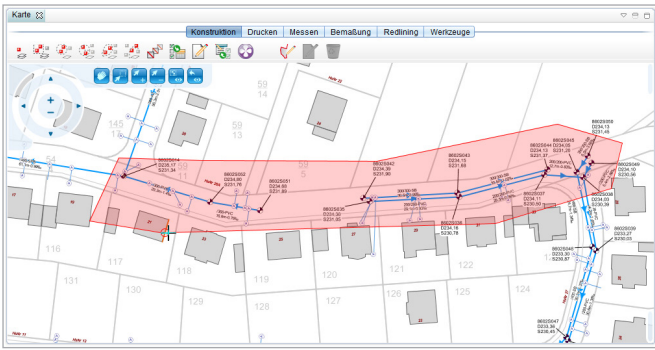
- Sparten- bzw. themenübergreifendes Modul
- Vorgangsbearbeitung ist ins GIS integriert
- Terminverwaltung von der Planung über die Durchführung bis zur Historie
- Tätigkeitslisten mit zugehörigen Befunden sind frei definierbar
- Integrierte Kosten- und Gebührenberechnung möglich
- Ressourcenplanung und -überwachung möglich
- Budgetverwaltung
- Unterstützung der Tourenplanung durch die Möglichkeit der graphischen Darstellung der betroffenen Objekte

## Über Hexagon

Hexagon ist ein weltweit führender Anbieter von digitalen Lösungen zur Schaffung von „Autonomous Connected Ecosystems“ (ACE). Unsere branchenspezifischen Lösungen schaffen Smarte Digitale Realitäten, die Produktivität und Qualität in den Bereichen Fertigung, Infrastruktur, Sicherheit und Mobilität verbessern.

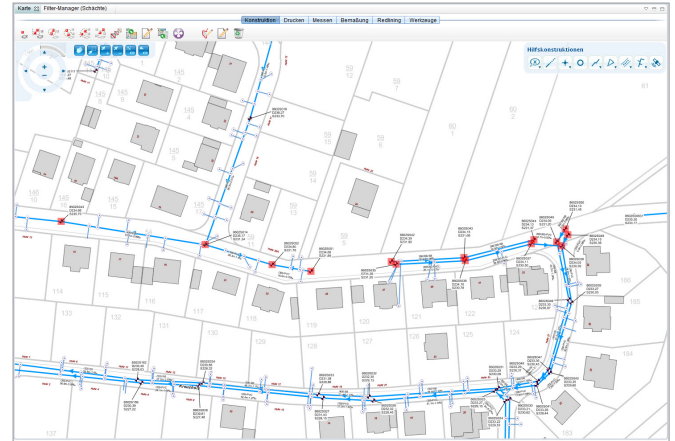
Die Division Hexagon Geospatial konzentriert sich auf die Entwicklung von Technologien, die Daten individuell und aussagekräftig darstellen und interpretieren, so dass Kunden ortsbezogene Inhalte in dynamische und nutzbare Geschäftsinformationen verwandeln können, die kreativ die Antworten vermitteln, die sie benötigen.

Hexagon (Nasdaq OXM Stockholm: HEXA B) beschäftigt über 20.000 Mitarbeiter in 50 Ländern und erwirtschaftet einen jährlichen Nettoumsatz von ca. 4,3 Mrd. €. Weitere Informationen finden Sie unter [hexagon.com](http://hexagon.com) oder folgen Sie uns @HexagonAB.



Ferner können neben den Terminen auch Kosten und Gebühren berechnet werden. So lassen sich für feststehende Tätigkeiten (wie z.B. Schieberinspektionen) Kosten hinterlegen, die dann mit der Anzahl (der Schieber) multipliziert werden. Sind die Kosten z.B. von der Fläche des jeweiligen Objektes abhängig, z.B. bei Mäharbeiten, entsprechend lassen sich die Einheitswerte mit der Flächengröße multiplizieren.

Zu den verschiedenen durchzuführenden Vorgängen können Vorlagen abgespeichert werden. In diesen Vorlagen werden die Standards z.B. für eine Baumkontrolle, Schieberinspektion, Mäharbeiten etc. abgelegt. Im Zuge der Vorgangszuordnung wird jedem Objekt die Liste der durchzuführenden Tätigkeiten angehängt. Es kann also zu jeder Zeit ermittelt werden, welche Tätigkeiten wann und an welchem Objekt durchgeführt werden müssen bzw. durchgeführt worden sind.



Karte Vorgänge gesamt

Vorgänge

ist Vorlage

Fachanwendung  Status

Bezeichnung

Beginn  Ende

Gesamtgebühren  Gesamtkosten

Vorschrift

Turnus Länge  Turnus Einheit

Wird z.B. am Jahresbeginn ein Budget festgelegt, können die geplanten und bereits durchgeführten Tätigkeiten gegen das Budget gebucht werden. Über die Ressourcenzuordnung hat der Anwender auch Überblick über das benötigte Personal, die benötigten Maschinen usw.

Zur Unterstützung der Touren- und Einsatzplanung lassen sich die im Vorgang betroffenen Objekte graphisch anzeigen. So könnte man sich z.B. alle Schächte anzeigen lassen, die an einem bestimmten Tag bzw. in einer bestimmten Woche inspiziert werden sollen.

Karte Positionen gesamt

Tätigkeit

Fachanwendung  Kategorie

Vorgang  Vorschrift

Bezeichnung  Status  Priorität

Kosten

Bezeichnung	Preis pro	Objekttyp	Bezeichnung	Preis pro	Betrag
Schächtspektion		25 Schacht			

Gebühren

Frist  Dauer (in Stunden)  Menge

Stärtermin  Endtermin

Kosten-Faktor  Gesamtkosten

Gebühren-Faktor  Gesamtgebühren

eingesetzte Ressourcen

Bezeichnung	Nachname	PLZ / Ort	Strasse /	Telefo
Spülfahrzeug				
Abwassermeister	Bauer	35418 Musterstadt	Lindenstraße 16	
Abwassertechnische Hilfskraft	Peters	35625 Musterstadt	Kastanienweg 17	

Karte Schächte

Tätigkeiten

Art Befund	Prüfer	Status	Zustand	Fachverwend	Vorgang
Banette schadhaf		Sichtkontro...	geplant	Kanal	Schächtspektion H...
Risse in Schachtwandung		Sichtkontro...	geplant	Kanal	Schächtspektion H...
Schacht vorgefunden		Sichtkontro...	geplant	Kanal	Schächtspektion H...
Schachtabdichtung vorhanden		Sichtkontro...	geplant	Kanal	Schächtspektion H...
Schachtwandung unlicht		Sichtkontro...	geplant	Kanal	Schächtspektion H...
Schmutzfänger fehlt		Sichtkontro...	geplant	Kanal	Schächtspektion H...
Schmutzfänger ist voll		Sichtkontro...	geplant	Kanal	Schächtspektion H...
Schmutzfänger schadhaf		Sichtkontro...	geplant	Kanal	Schächtspektion H...
Setzung der Schachtes		Sichtkontro...	geplant	Kanal	Schächtspektion H...
Setzung um den Schacht herum		Sichtkontro...	geplant	Kanal	Schächtspektion H...
Steighilfen fehlen		Sichtkontro...	geplant	Kanal	Schächtspektion H...

## Über Hexagon

Hexagon ist ein weltweit führender Anbieter von digitalen Lösungen zur Schaffung von „Autonomous Connected Ecosystems“ (ACE). Unsere branchenspezifischen Lösungen schaffen Smarte Digitale Realitäten, die Produktivität und Qualität in den Bereichen Fertigung, Infrastruktur, Sicherheit und Mobilität verbessern.

Die Division Hexagon Geospatial konzentriert sich auf die Entwicklung von Technologien, die Daten individuell und aussagekräftig darstellen und interpretieren, so dass Kunden ortsbezogene Inhalte in dynamische und nutzbare Geschäftsinformationen verwandeln können, die kreativ die Antworten vermitteln, die sie benötigen.

Hexagon (Nasdaq OXM Stockholm: HEXA B) beschäftigt über 20.000 Mitarbeiter in 50 Ländern und erwirtschaftet einen jährlichen Nettoumsatz von ca. 4,3 Mrd. €. Weitere Informationen finden Sie unter [hexagon.com](http://hexagon.com) oder folgen Sie uns @HexagonAB.