



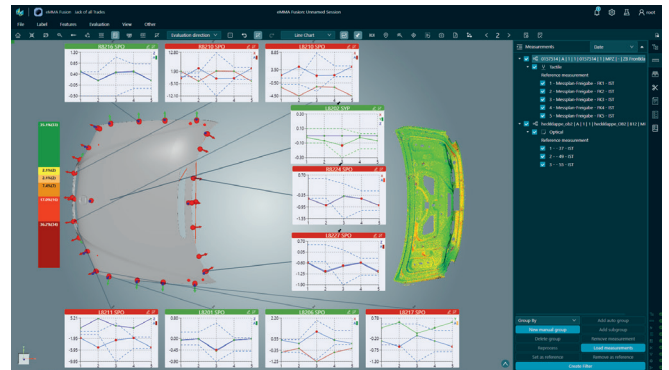
# Handhabungsschulung für die Analyse von taktilen und optischen Messdaten mit eMMA Fusion

## Seminar 025-SW

In modernen Fertigungsprozessen sind Softwarelösungen zur Analyse und Strukturierung von Messdaten unverzichtbar geworden.

Unser innovatives Analysemodul eMMA Fusion hebt diese Prozesse auf ein neues Niveau, indem es die Auswertung, Visualisierung und das Reporting von Messdaten schnell und unkompliziert direkt im Web-Browser ermöglicht.

eMMA Fusion bietet eine umfassende Palette an Funktionen und Werkzeugen, die es Ihnen erlauben, relevante Daten effizient zu extrahieren und klar zu kommunizieren. Dabei entfallen lästige Installationen und lokale Updates vollständig. Öffnen Sie einfach die Website und legen Sie los – so einfach war Datenanalyse noch nie!



### Seminarziel

Nach dem Training ist der Anwender in der Lage, taktilen und optischen Messdaten mit Hilfe von eMMA Fusion umfassend zu analysieren und zu strukturieren.

Darüber hinaus wird jeder Teilnehmer in der Lage sein, Sessions für das Web-Monitoring vorzubereiten, um frühzeitig potenzielle Probleme in der Produktion zu erkennen und zu beheben. Die Teilnehmer lernen, wie sie Messdaten visualisieren und aussagekräftige Reports erstellen können, um die Kommunikation und Entscheidungsfindung zu verbessern.

Durch den Einsatz von eMMA Fusion können die Teilnehmer die Effizienz ihrer Fertigungsprozesse steigern und die Qualitätssicherung optimieren.

### Zielgruppe

Das Seminar wendet sich an alle Anwender des Softwareproduktes eMMA Fusion, die sich mit der Handhabung des Moduls zur Analyse von Messdaten und dem Live-Monitoring befassen wollen. Dazu gehören Mitarbeiter der Messräume, Qualitätsplaner und Produktverantwortliche.

### Voraussetzungen

Allgemeine Kenntnisse zur Messdatenerzeugung und von Messmerkmalen werden vorausgesetzt.

### Inhaltsübersicht

- Allgemeine Vorstellung des Softwareproduktes eMMA Fusion
- Eingliederung der Software in den Herstellungsprozess
- Einführung (mit Live-Demonstration) zum Importieren von Prüfmerkmalsplänen und Messungen
- Einführung (mit Live-Demonstration) von eMMA Fusion
- Durchführung interaktiver Analysen
  - Merkmale in einer 3D Visualisierung strukturieren
  - Analysemethoden anwenden: vom Einbinden einiger Diagramme für taktilen Daten bis hin zur algorithmischen Analyse von optischen Daten
- Einführung in das Web-Monitoring mit eMMA Fusion
- Erzeugung von PDF-Berichten direkt in eMMA Fusion

### Hard- und Software

Die Software eMMA wird für den Schulungszeitraum kostenlos zur Verfügung gestellt.

### Seminardauer

1 Tag, von 9.00 Uhr bis 17.00 Uhr

### Termine

Termine für Individualschulungen stimmen wir direkt mit Ihnen ab.

### Leistungsumfang und Teilnahmegebühr

Wir bieten diese Schulung als Individualschulung an. Gern erstellen wir Ihnen ein Angebot.

