

Datenbanken, Filter und Selektionen

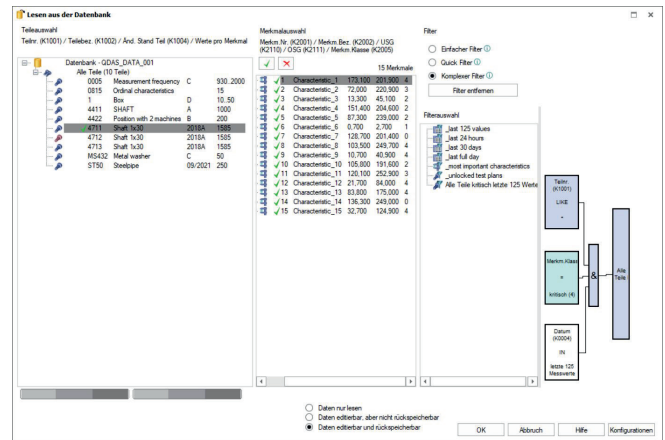
Seminar 009-SW



Die Q-DAS Datenbank dient der Speicherung und Verwaltung von Mess- und Prüfdaten. Anhand verschiedener Selektionskriterien können Datensätze nach Zusatzdaten aufgeteilt, verglichen und getrennt ausgewertet werden.

Mit der Möglichkeit, Filter zu erstellen und der Kombination unterschiedlichster K-Felder lassen sich große Datenmengen effektiv durchsuchen, relevante Daten finden und Verbesserungspotenziale schnell identifizieren.

Mit der Datenbank lassen sich Abfragen generieren und Fragestellungen analysieren, die auf Dateiebene nicht oder nur sehr mühsam möglich sind.



Seminarziel

Nach dem Training ist der Anwender in der Lage, zielgerichtet Filter und Selektionen zu erstellen. Diese ermöglichen ihm, seine Daten schnell aufzufinden, aufzurufen und auszuwerten. Täglich wiederkehrende Routinen kann der Anwender durch Quick-Filter und Selektionen beschleunigen, um sie später manuell oder in Q-DAS M-QIS für ein automatisches Reporting weiterzuverwenden. Schwerpunkt des Seminars ist es, erfahrenen Anwendern eine effektivere Datenhaltung und Auswertung zu vermitteln.

Zielgruppe

Anwender von Q-DAS Produkten, die mit Q-DAS Datenbanken (MS-Access, SQL-Express, Oracle) arbeiten und die Vorteile und Möglichkeiten der Datenbank sinnvoll und effizient ausnutzen möchten. Key User von Q-DAS Produkten, die ihr Wissen auf Basis der Datenbank ausbauen möchten, um für den Endanwender Filter und Selektionen zur täglichen Arbeit bereitzustellen.

Voraussetzungen

Grundlegende PC- und Windows-Kenntnisse sind erforderlich. Voraussetzung sind Kenntnisse in der Handhabung von Q-DAS Produkten, wie sie z. B. in unseren Seminaren "Handhabungsschulung zur Maschinen- und Prozessfähigkeitsanalyse mit Q-DAS qs-STAT" (001-SW S. 50) vermittelt werden. Es ist sinnvoll, sich vor der Schulung über typische Fragestellungen der eigenen Firma zu informieren.

Inhaltsübersicht

1. Tag

- Datenfluss und Datenqualität
- Vorteile einer Datenbank
- Aufbau der Q-DAS Datenstruktur (K-Felder)
- Manueller Upload und automatischer Upload
- Datenbankverbindung herstellen, wechseln und analysieren
- Konfiguration der Anzeige von Anzahl Teilen, Merkmalen und Messwerten im Datenbankdialog
- Datenbankadministration
- Erweiterung der Datenbankstruktur

Inhaltsübersicht - Fortsetzung

2. Tag

- Finden und Eliminieren überflüssiger Datensätze
- Dialog Teileauswahl Datenbank sinnvoll nutzen
- Einfache Filter, Quick Filter, komplexe Filter
- Umgang mit komplexen Filtern
- Selektionen: userbezogen / gruppenbezogen
- Vorstellung der Top 10 der komplexen Filter
- Praktische Umsetzung von komplexen Filtern Klick für Klick
- Erstellen automatisierter Berichte
- Filtern von Unterselektionen bei alphanumerischen Zusatzdatenfeldern

Hard- und Software

Das Training erfolgt mit PC, der jedem Teilnehmer für das Training zur Verfügung gestellt wird (ausgenommen Online-Trainings). Die erforderliche Software wird für den Schulungszeitraum kostenlos zur Verfügung gestellt.

Seminardauer

2 Tage, jeweils von 9.00 Uhr bis 17.00 Uhr

Termine

Heidelberg: 27.04. - 28.04.2026

Online: 12.11. - 13.11.2026

Sie finden keinen passenden Termin? Bitte sprechen Sie uns an. Termine für Individualschulungen stimmen wir direkt mit Ihnen ab.

Leistungsumfang und Teilnahmegebühr

Einschließlich Seminarunterlagen und Teilnahmebestätigung
Präsenz 1.190,- EUR zzgl. MwSt. (inkl. Verpflegung)
Online 1.040,- EUR zzgl. MwSt.

Wir bieten diese Schulung als Gruppen- und Individualschulung an. Gern erstellen wir Ihnen ein Angebot.

