



Xalt | Integration

O Xalt | Integration é uma plataforma de integração que oferece desenvolvimento de interface rápido e acessível, adaptado às necessidades das organizações.

O Xalt | Integration fornece uma infraestrutura leve, porém poderosa, para integrar processos de negócios e compartilhar dados. Além de reduzir custo total de propriedade de interfaces e integrações, o Xalt melhora o desempenho dos negócios e possibilita novas capacidades.

Desenvolva interfaces personalizadas de forma rápida e acessível

Com o Xalt, você pode configurar integrações e interfaces para atenderem às necessidades individuais da sua organização de forma rápida, fácil e econômica. Ele fornece uma plataforma central para gerenciar e implementar interfaces com ferramentas de desenvolvimento fáceis de usar que reduzem ou eliminam a necessidade de códigos de programação. Ele oferece uma experiência de usuário consistente, permitindo que você crie, teste, gere e implemente a partir de uma única tela.

O Xalt permite que você realize testes enquanto desenvolve, promovendo o desenvolvimento ágil e cíclico de fluxos de trabalho (por exemplo, criar, salvar, carregar, testar, repetir) e utiliza a função WYSIWYG – o que você vê é o que é – para fornecer feedback instantâneo. Ele também oferece mais

de 150 interfaces bidirecionais e unidirecionais pré-configuradas que já foram implementadas pela Hexagon e seus clientes.

Integre processos de negócios e compartilhamento de dados

O Xalt leva a integração e a troca de dados entre sistemas a um patamar superior por meio de regras de negócios definidas pelo usuário, utilizando filtros em tempo real, tabelas de pesquisa, comparações de dados históricos e processamento assíncrono/síncrono. Notificação e mensagens orientadas a eventos e em tempo real permitem o envio de notificações, alertas e mensagens a outros sistemas. A coordenação é ainda mais auxiliada por meio da ampla conectividade com recursos de integração bidirecional, transformação robusta de dados, hospedagem e consumo de serviços e interfaces pré-construídas para uma série de outros produtos Hexagon.

Reduza tempo, custo e risco

Ao contrário do desenvolvimento de uma interface personalizada, que exige que você desenvolva a programação de seu próprio código ou terceirize esse trabalho, o Xalt reduz o tempo, o custo e o risco de desenvolver e manter interfaces personalizadas de ponta a ponta. Simplificar e

acelerar o desenvolvimento melhora o desempenho dos negócios, dá suporte à inovação e ao desenvolvimento de novos recursos.

Configure, adapte e reutilize

Por meio de sua abordagem reutilizável e extensível para o desenvolvimento e amplo suporte a ambientes Microsoft .NET, o Xalt minimiza ou elimina a necessidade de programação de software, e desenvolve integrações que você pode configurar, adaptar e reutilizar.

Elimine os altos custos de inicialização e manutenção

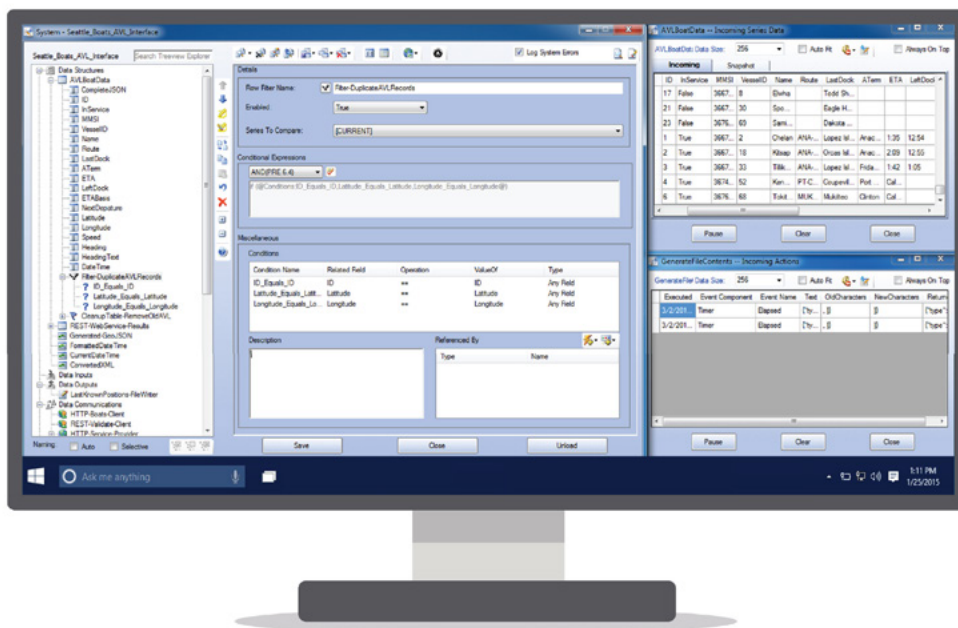
Ao contrário de outras soluções para integrações de grande escala, como outros barramento de serviços corporativos, o Xalt elimina os altos custos de inicialização e manutenção, ao mesmo tempo em que reduz a necessidade de equipe especializada para

manter as integrações. Leve com baixo custo geral, é instalado em minutos, ocupando pouco espaço.

Seu único requisito é o Microsoft .NET 4.6 Framework. Ao eliminar a necessidade de estabelecer modelos de mensagens de barramento de serviços previamente, o Xalt está imediatamente pronto para começar a configurar integrações.

Implante sozinho ou em uma abordagem híbrida

O Xalt é flexível e acessível o suficiente para ser implementado sozinho ou em uma abordagem híbrida, juntamente com o desenvolvimento personalizado ou barramentos de serviços corporativos. Com o Xalt, você pode preencher lacunas nas integrações, lidando com tarefas de interface do dia a dia que eliminam a necessidade de um barramento completo.



Exemplo de configuração no Xalt.

A Hexagon é líder global em sensores, softwares e soluções autônomas. Estamos empregando dados para aumentar a eficiência, a produtividade e a qualidade em aplicações industriais, de manufatura, infraestrutura, segurança e mobilidade. As nossas tecnologias estão moldando ecossistemas urbanos e de produção para se tornarem cada vez mais conectados e autônomos — garantindo um futuro escalável e sustentável.

A divisão de Segurança, Infraestrutura e tecnologias Geoespaciais da Hexagon fornece software para cidades inteligentes e seguras, melhorando o desempenho, a eficiência e a resiliência de serviços vitais. Nossas soluções transformam dados complexos sobre pessoas, lugares e ativos em informações e recursos significativos para uma tomada de decisão melhor e mais rápida em segurança pública, serviços públicos, defesa, transporte e governo. Saiba mais em hexagon.com e siga-nos em [@HexagonAB](https://twitter.com/HexagonAB).

©2023 Hexagon AB e/ou suas subsidiárias e afiliadas. Todos os direitos reservados. Hexagon é uma marca registrada. Todas as outras marcas comerciais ou marcas de serviço aqui utilizadas são propriedade de seus respectivos proprietários. 08/23