



HxGN InService

Quando falta energia, tudo é afetado, desde as conveniências do nosso dia a dia até as infraestruturas críticas. Por essa razão, o seu reestabelecimento precisa acontecer da forma mais rápida e eficiente possível.

O HxGN InService, é o sistema integrado de gerenciamento de interrupções (OMS) da Hexagon que permite o gerenciamento da rede em tempo real. Ele fornece uma base operacional avançada com recursos de gerenciamento de interrupções, localização de falhas, despacho e força de trabalho móvel. O InService minimiza as interrupções, permitindo sejam detectadas de maneira antecipada e que o reestabelecimento da rede ocorra mais rapidamente por meio de uma maior consciência situacional, automação e uso eficiente das equipes de campo.

Gerenciamento avançado de interrupções e distribuição

O InService combina recursos essenciais de gerenciamento de rede e distribuição, ao mesmo tempo em que oferece suporte a fluxos de trabalho de operações e manutenção. Também ajuda a gerenciar e resolver incidentes, trabalhos e ordens de serviço, bem como interrupções programadas e não programadas.

O InService unifica a rede como está construída e o seu estado com as operações em tempo real, fornecendo à empresa uma imagem operacional comum da rede.

Resolva interrupções a qualquer hora e em qualquer lugar

A solução móvel integrada do InService permite que as equipes de campo recebam instantaneamente todos os tipos de trabalhos por meio dos seus dispositivos móveis, estabelecendo um canal de comunicação bidirecional em tempo real entre o campo e o escritório.

Com o InService, os trabalhadores podem atualizar informações do trabalho e da equipe responsável, criar novas interrupções na rede, realizar rastreamentos, consultar medidores para verificar o status de energia do cliente, aprimorar a comunicação com os clientes e muito mais. As atualizações ficam instantaneamente visíveis no centro de controle, fornecendo uma fonte inestimável de inteligência operacional para a empresa. O InService também armazena atualizações localmente nos dispositivos e as sincroniza após restabelecer um sinal de comunicação.

Benefícios



Reduza os riscos com a visualização avançada da rede

Obtenha condições do circuito em tempo real, incluindo alimentação de loop desenergizada, ligada/paralela e interrupções previstas



Minimize o impacto da interrupção com um gerenciamento de interrupção de alto desempenho

Preveja em tempo real a provável localização do dispositivo com falha, promova o processamento eficiente de interrupções e garanta a precisão dos tempos de restauração durante o ciclo de vida de uma interrupção



Amplie ou reduza conforme necessário

Componentes de alto desempenho garantem o máximo processamento de rede e eventos, adequado para concessionárias de qualquer tamanho



Melhore a continuidade dos negócios com a disponibilidade maximizada do sistema

Arquiteturas e implementações de TI poderosas e de alta disponibilidade maximizam o tempo de atividade do sistema (são suportadas implantações usando plataformas de banco de dados relacionais Oracle ou Microsoft SQL Server)



Permita implementações mais rápidas

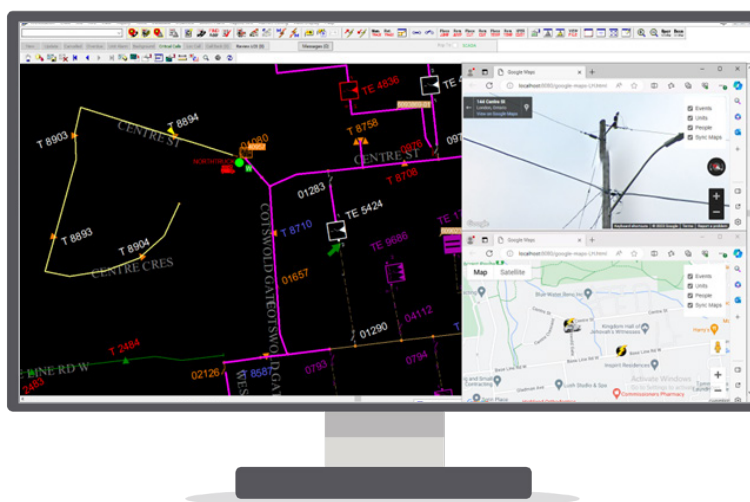
Solução flexível, configurável e orientada por metadados que pode ser personalizada para atender aos requisitos do cliente, levando a uma maior aceitação do usuário

Características

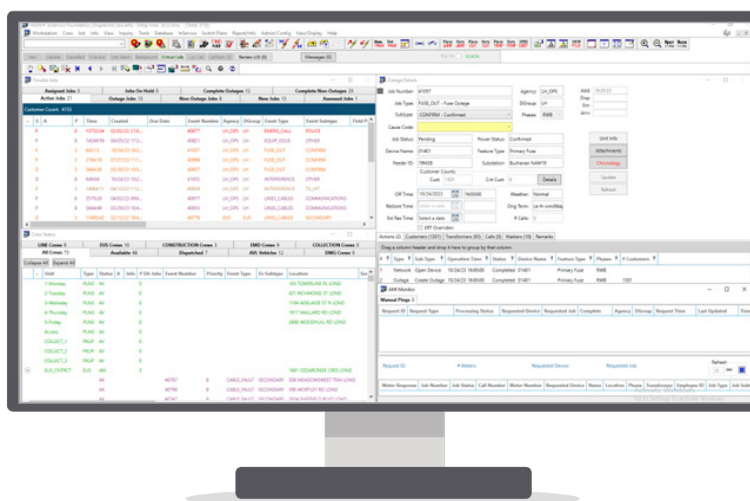
- **Gerenciamento avançado de distribuição:** Facilita o gerenciamento da rede em tempo real, incluindo operações de dispositivos, cortes, jumpers, dispositivos temporários e tags, ao mesmo tempo em que emprega ferramentas avançadas para tarefas como localização de falhas (FLOC), análise de fluxo de potência e estimativa de estado da rede, garantindo operações eficientes.
- **Despacho abrangente e gerenciamento de eventos:** Identifique eventos e atue rapidamente sobre eles para melhorar o gerenciamento e o controle de incidentes.
- **Solução móvel integrada:** obtenha informações em tempo real sobre a rede e eventos em campo para melhorar o tempo de resposta e melhorar as práticas de segurança em campo.
- **Ferramentas abrangentes prontas para uso:** Importe dados de mapas, topologia de conectividade de rede e atributos de dispositivos do HxGN NetWorks e determinados aplicativos GIS de terceiros.
- **Interface de usuário simples e intuitiva e mecanismo de mapas de alto desempenho:** Garanta uma resposta instantânea do usuário, independentemente do tamanho do sistema e do volume de dados de mapeamento geográfico.
- **Serviços web para o negócio:** Incorpora perfeitamente mapas por meio do Open Geospatial Consortium (OGC), Web Feature Service (WFS) e do OGC Web Map Service (WMS), ao mesmo tempo que expõe funcionalidades essenciais do sistema de gerenciamento de pedidos (OMS) por meio de endpoints REST.

- **Interfaces robustas prontas para uso:** A integração com aplicativos SCADA, AMI, AVL e de atendimento de chamadas usando protocolos da indústria fornece funcionalidade aprimorada e promove implementações mais rápidas e replicáveis.
- **Troca de dados bidirecional:** Visualize alterações do estado do dispositivo, tags, cortes, jumpers e outros dispositivos temporários com aplicativos externos usando o intercâmbio de dados padrão CIM ou MultiSpeak.
- **Sistema de infraestrutura de medição avançada (AMI) (ping de medidor e “Último suspiro”):** Permite a integração por meio do uso de modelo de informação comum (CIM) ou protocolos MultiSpeak.
- **Múltiplos métodos de integração predefinidos:** Estabelece conexões com sistemas de negócio críticos, como o CIS e o sistema de gerenciamento de trabalho, para facilitar fluxos de trabalho, incluindo ordens de serviço do cliente.
- **Poderoso módulo de notificação:** Gera mensagens para os clientes conforme as condições de interrupção mudam.
- **Gerenciamento avançado de operações de tempestade:** Conecta trabalhos automaticamente a incidentes de tempestade conhecidos.

Explore [as soluções da Hexagon para empresas de utilities e telecomunicações](#)



Interrupções do sistema, circuitos alimentadores e equipes despachadas na visualização do mapa da rede elétrica



Atividade do sistema, equipes despachadas, respostas automatizadas de medidores e diálogos tabulares de detalhes de interrupções

A Hexagon é líder global em sensores, softwares e soluções autônomas. Estamos empregando dados para aumentar a eficiência, a produtividade e a qualidade em aplicações industriais, de manufatura, infraestrutura, segurança e mobilidade. As nossas tecnologias estão moldando ecossistemas urbanos e de produção para se tornarem cada vez mais conectados e autônomos — garantindo um futuro escalável e sustentável.

A divisão de Segurança, Infraestrutura e tecnologias Geoespaciais da Hexagon fornece software para cidades inteligentes e seguras, melhorando o desempenho, a eficiência e a resiliência de serviços vitais.