



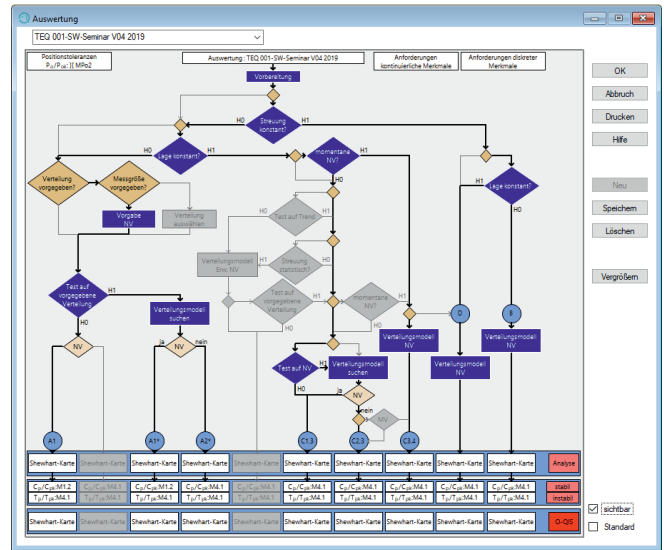
Auswertestrategien in Q-DAS qs-STAT

Seminar 017-SW

Kernstück der Software Q-DAS qs-STAT ist die Auswertestrategie. Basierend auf den hier hinterlegten Strategien wird die Software Daten auswerten und Entscheidungen fällen.

Aber entsprechen die hinterlegten Kriterien auch wirklich Ihren Anforderungen? Um das sicherzustellen, muss die Auswertestrategie der Software der unternehmenseigenen Qualitätsphilosophie und den Erfordernissen angepasst werden, denn letztlich ist die Auswertestrategie in der Software ein Abbild der relevanten Richtlinien und Verfahrensanweisungen.

In einem ersten Schritt lehnen sich viele Unternehmen an die Strategien an, die von den bekannten OEMs und Zulieferern der Automobilindustrie publiziert wurden. Um die richtige Strategie auszuwählen und auf eigene Erfordernisse anzupassen, müssen die Abläufe und Zusammenhänge verstanden werden.



Seminarziel

Nach Abschluss des Seminars kennen und verstehen Sie die Auswertestrategien sowie die damit verbundenen Qualitätsphilosophien. Bezogen auf die Software werden Sie die Abhängigkeiten von Eingabemasken, Auswertungen, Beurteilungen und Berichten kennen, so dass Sie in der Lage sind, eigene Auswertestrategien für Q-DAS qs-STAT zu entwerfen und zu implementieren. Diese Auswertestrategie lässt sich auch auf Q-DAS destra übertragen.

Zielgruppe

Mitarbeiter aus den Bereichen Qualitätswesen, Fertigungsplanung und Fertigung, Entwicklung, Konstruktion, Maschinen- und Prozessplanung, die Auswertestrategien zu Maschinen- und Prozessfähigkeiten in Q-DAS qs-STAT und Q-DAS destra (Module Stichproben-/Prozessanalyse) verstehen oder selbst erstellen wollen.

Auch Mitarbeiter aus Einkauf/Qualität, Marketing und technischem Vertrieb erhalten alle notwendigen Kenntnisse, um Auswertestrategien interpretieren und bewerten zu können.

Voraussetzungen

Kenntnisse der Methoden aus dem Seminar "Maschinen- und Prozessfähigkeitsuntersuchungen - MFU/PFU" (016-STM S. 14) werden empfohlen. Kenntnisse aus der "Handhabungsschulung zur Maschinen- und Prozessfähigkeitsanalyse mit Q-DAS qs-STAT" (001-SW S. 50) sind von Vorteil.

Inhaltsübersicht

- Grundlagen zu Auswertestrategien und Abhängigkeiten in der Software Q-DAS qs-STAT
- Modul Stichprobenanalyse
 - Beispiele implementierter Auswertestrategien zur Maschinenfähigkeit
 - Auswertestrategien für besondere Anwendungsfälle
- Modul Prozessanalyse
 - Beispiele implementierter Auswertestrategien zur Maschinenfähigkeit mit Stichprobenentnahme
 - Beispiele implementierter Auswertestrategien zur Prozessfähigkeit
 - Auswertestrategien für besondere Anwendungsfälle

Inhaltsübersicht - Fortsetzung

- Details der Auswertestrategien
 - Ausreißerbehandlung und Datenaufbereitung
 - Konzepte zur Modellbildung, Bestimmung von Verteilungsmodellen
 - Stabilitätsbewertung basierend auf verschiedenen Definitionen der Stabilität
 - Design der Anforderungen und Beurteilungskriterien
 - Mehrdimensionale Datenanalysen (z. B. 2-/3-dimensionale Positionstoleranzen und Auswuchtprozesse)
 - Diskrete Merkmale
 - 100%-Prüfung
 - Trendprozesse
 - Verteilungszeitmodelle nach ISO 22514-2
- O-QIS
 - Berechnung der Online-QRK
 - Festlegung von Alarmen und Warnungen

Hard- und Software

Die Software Q-DAS qs-STAT wird für den Schulungszeitraum kostenlos zur Verfügung gestellt.

Seminardauer

1 Tag, von 9.00 Uhr bis 17.00 Uhr

Termine

Termine für Individualschulungen stimmen wir direkt mit Ihnen ab.

Leistungsumfang und Teilnahmegebühr

Wir bieten diese Schulung als Individualschulung an. Gern erstellen wir Ihnen ein Angebot.

