

HxGN NetWorks Comms

Gestión de redes de telecomunicaciones

Los operadores de redes de telecomunicaciones necesitan un modelo de red funcional que proporcione información precisa y actualizada a todas las organizaciones. Sin embargo, las herramientas SIG convencionales carecen del detalle y la capacidad para modelar las relaciones necesarias para integrarse con los sistemas operativos y coordinar los elementos lógicos y físicos de una red.

Como parte de la cartera de HxGN NetWorks, HxGN NetWorks Comms de Hexagon agiliza los procesos de ingeniería, desde la planificación hasta el mantenimiento, y proporciona un modelo de red listo para las operaciones accesible en toda la empresa.

NetWorks Comms es un SIG para la gestión de recursos de telecomunicaciones que proporciona información y herramientas basadas en la ubicación para infraestructuras civiles y redes de fibra -desde el diseño y la construcción hasta el mantenimiento y las operaciones- en el back office y sobre el terreno. Facilita los procesos empresariales clave, como el diseño y la ejecución de órdenes de trabajo, la cartografía, la gestión de registros de activos y los registros de mantenimiento de todo el sistema.

NetWorks Comms cuenta con una interfaz repleta de funciones que admite capacidades completas de rastreo, análisis de fallos y redundancia de rutas. Puede evaluar, gestionar y realizar un seguimiento del estado de los proyectos, equipos y conexiones y coordinarse con otros sistemas para modelar el ciclo de vida completo de la ingeniería.

Con NetWorks Comms, los proveedores de comunicaciones pueden diseñar, documentar, administrar, analizar, mantener y gestionar más eficazmente sus redes de fibra óptica.

Flujos de trabajo operativos

Prepare su trabajo

Planifique y revise su trabajo.

- Encuentre, revise y adapte los proyectos existentes
- Genere informes de los activos de la red
- Cree nuevos planes y compártalos con otros usuarios y aplicaciones

Realizar encuestas

Cree, revise y actualice activos sobre el terreno mientras realiza pesquisas.

- Cree y edite todos los activos, incluidos edificios y otros datos no propietarios
- Acceda a los datos internos y externos de la planta
- Aprovechar el posicionamiento GPS
- Ejecutar informes y análisis - OTDR, ruta de fibra, etc.
- Sincronice las actualizaciones con la base de datos del inventario de la red

Construir, mantener y modificar

Gestione su red a lo largo de todo su ciclo de vida.

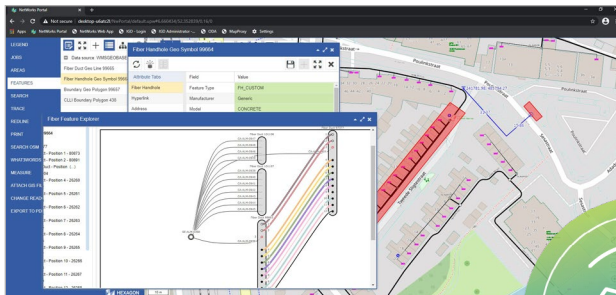
- Durante la construcción de su red
 - Abra y actualice órdenes de trabajo
 - Etiquete los activos durante su construcción
 - Identifique y documente los cambios
- Identificar, registrar y gestionar incidencias sobre el terreno
 - Rastreo OTDR fuera de línea
 - Informar de incidencias
 - Crear y registrar reparaciones
- Seguimiento del estado con paneles analíticos basados en mapas
 - Visión general en tiempo real de los trabajos en curso
 - Incidencias y estadísticas

Crear diseños detallados

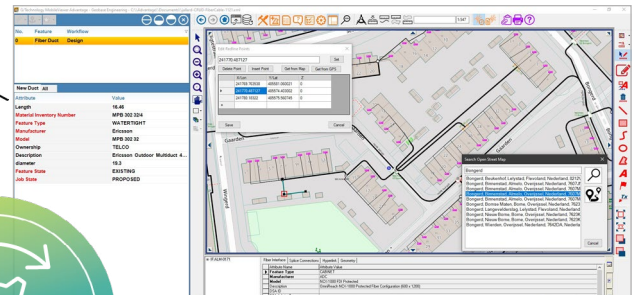
Validar y publicar las actualizaciones de campo en el sistema de producción.

- Automatizar los cambios procedentes del campo
- Finalizar el diseño detallado
 - Actualizar los dispositivos
 - Definir esquemas de empalme
 - Organizar los bastidores
- Validar la red
 - Materiales y especificaciones
 - Topología de la infraestructura y la fibra
- Preparar los documentos del proyecto de construcción, incluidos informes, esquemas, etc.
- Asignar servicios
- Seguimiento del estado con paneles analíticos basados en mapas
 - Visión general en tiempo real de las obras en curso
 - Incidencias y estadísticas

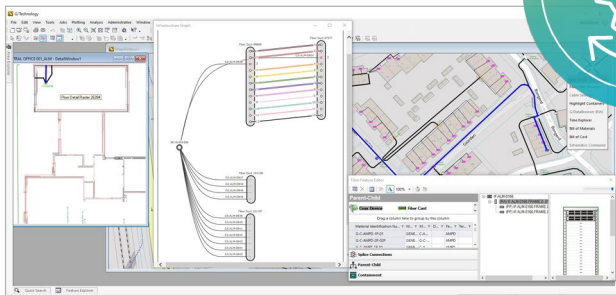
1. Preparar



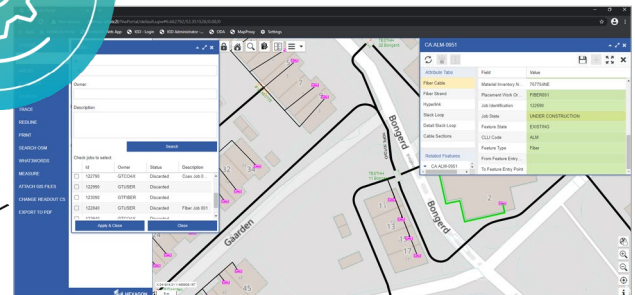
2. Realizar



3. Construir



4. Crear



HxGN NetWorks Comms es un conjunto completo de recursos en línea y fuera de línea para diseñar, documentar, mantener y adaptar redes de Telecomunicaciones.

Recursos del product

Edición avanzada

NetWorks Comms ofrece funciones de diseño asistido por ordenador y herramientas de edición inteligentes dentro del entorno GIS.

- Sustituye herramientas independientes por un único sistema
- Mejora el diseño y la documentación de la red
- Elimina la latencia y los errores de los registros de red
- Utiliza reglas para impulsar la colocación semiautomatizada con validación integral de datos
- Captura datos de alta calidad con mayor rapidez

Rico modelo de telecomunicaciones

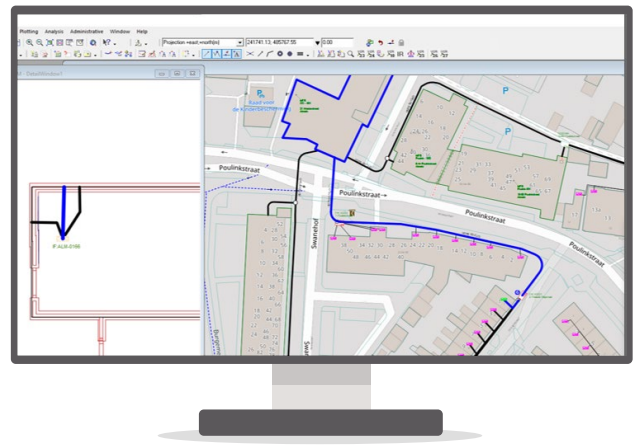
NetWorks Comms proporciona un modelo de telecomunicaciones conectadas listo para usar, rico y altamente funcional.

- Acomoda la conectividad de la red completa desde cualquier dispositivo de terminación hasta la terminación de la planta interna
- Suministra el inventario y la conectividad de componentes de fibra, cobre y equipos

Ciclo de vida de ingeniería completo

NetWorks Comms proporciona las funciones de gestión de versiones, análisis, seguimiento e informes necesarias para modelar y gestionar el ciclo de vida completo de la ingeniería.

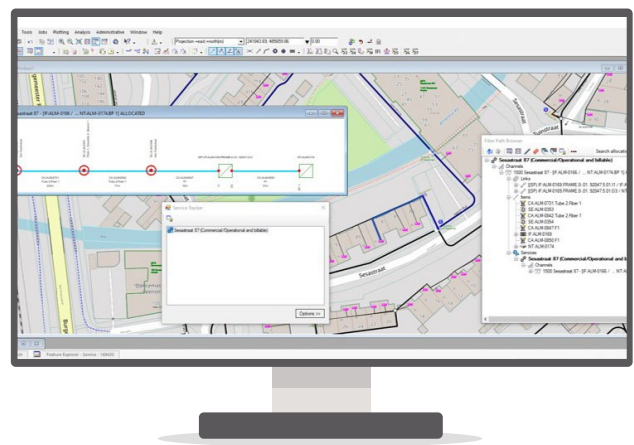
- Permite la coordinación con otras plataformas empresariales, incluyendo
 - Sistemas de planificación de recursos empresariales (ERP)
 - Sistemas de gestión de trabajo y activos (WAMS)
 - Operaciones de campo
- Permite mantener versiones alternativas
- Realiza la validación y estimación del diseño para la evaluación financiera y técnica



Modelización avanzada de una red de Telecomunicaciones



Inventario físico completo para modelar y gestionar todo el ciclo de vida de la ingeniería



Gestión del inventario de la red lógica

Integración OSS/NRM

NetWorks Comms trabaja con una amplia gama de plataformas OSS/NRM, incluido Amdocs OSS (anteriormente Cramer Dimension).

- Integra y coordina SIG de telecomunicaciones avanzados para agilizar los procesos
- Mejora la calidad y actualidad de los datos
- Acelera las operaciones y amplía las capacidades funcionales

Escalabilidad empresarial

La arquitectura escalable de NetWorks Comms está probada en entornos de producción.

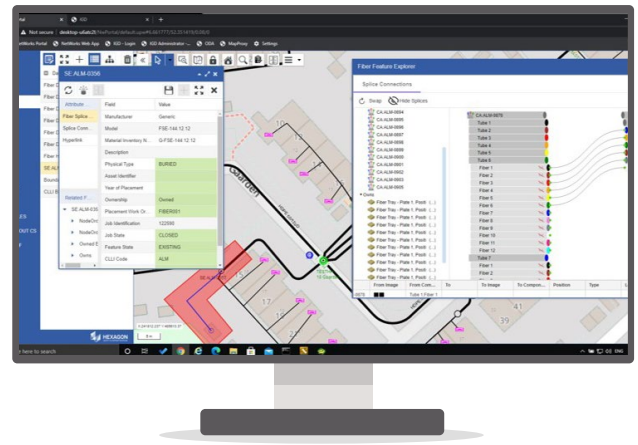
- Admite desde decenas a miles de usuarios conectados
- Conecta en red empresas locales u operaciones multinacionales
- Establece coherencia y trabajo en equipo
- Aplica prácticas y normas de diseño corporativo mediante procesos de trabajo y reglas empresariales

Principales ventajas

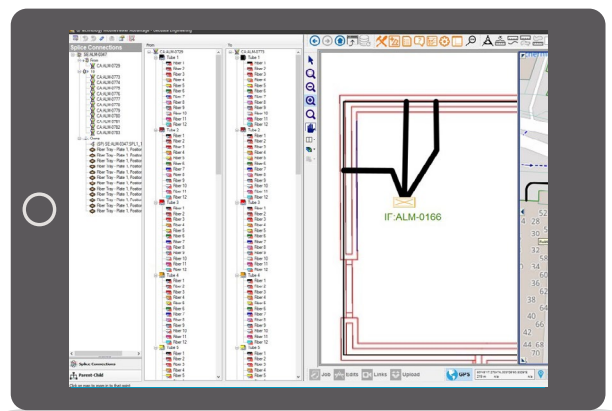
Optimización de recursos y ROI

El modelo NetWorks Comms registra los detalles y las relaciones de los activos para dar soporte a la mayoría de las funciones.

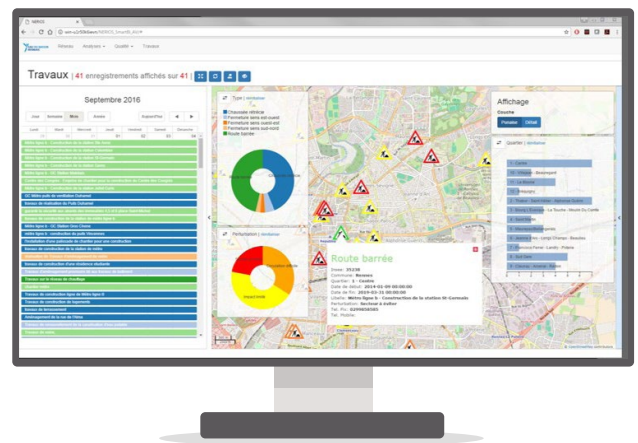
- Filtre y represente la información de maneras diferentes, sobre la marcha
 - Texto
 - Mapas
 - Esquemas
 - Diagramas
- Eliminar datos duplicados
- Coordinar las capacidades de ingeniería con otros sistemas empresariales
- Agilizar los flujos de trabajo y obtener información valiosa
- Comparar propuestas de diseño alternativas desde perspectivas técnicas y financieras
- Reducir el tiempo total del proyecto
- Determine de antemano los materiales y obras necesarios
- Minimizar los esfuerzos de implementación y actualización futura con el modelo de datos de telecomunicaciones avanzado y preconfigurado



Revisión y actualización en línea de la red



Diseño y estudio offline de la red y sus componentes



El panel de control intuitivo y los análisis agilizan la toma de decisiones con datos en tiempo real



Procesos mejorados

Las ediciones dentro de NetWorks Comms están disponibles inmediatamente en el modelo y accesibles a través de la base de datos.

- Soporta casos de uso sensibles al tiempo
 - Menor latencia de datos
 - Acceso universal
 - Operaciones más rápidas
 - Mayor eficacia
 - Capacidades mejoradas
- Reduzca costes y aumente la productividad con procesos de campo mejorados
- Compartir información en ambas direcciones entre la oficina y el campo
- Elimine las copias en papel y el trabajo duplicado
- Reduzca las visitas sobre el terreno y el tiempo de desplazamiento para reducir los retrasos en los proyectos
- Acortar los tiempos de respuesta e intervención con procesos mejorados de instalación y reparación

- Responder rápidamente a las averías
 - Seguimiento de la red
 - Localizar el verdadero origen del problema
 - Identificar a los clientes afectados y comunicarse con ellos
 - Ayudar a los ingenieros de campo a resolver el problema

Reducción del riesgo financiero

NetWorks Comms puede reducir el riesgo financiero evaluando los costes de alto nivel de los planes propuestos.

- Diseñar propuestas alternativas de despliegue
- Evaluar la ubicación de los puntos de distribución, las áreas de servicio y los métodos de despliegue
- Utilice el análisis espacial para reducir el riesgo financiero al evaluar nuevas conexiones

| [Póngase en contacto](#) con nosotros para saber cómo puede beneficiarse de HxGN NetWorks Comms.

Hexagon es un líder mundial en soluciones de realidad digital, que combina sensores, software y soluciones autónomas. Ponemos los datos al servicio de la eficiencia, la productividad, la calidad y la seguridad de las aplicaciones industriales, de fabricación, infraestructura, sector público y movilidad. Nuestras tecnologías están dando forma a los ecosistemas relacionados con la producción y las personas para que estén cada vez más conectados y sean más autónomos, garantizando un futuro escalable y sostenible.

La división de Hexagon Safety, Infraestructura & Geospacial mejora el rendimiento, la eficiencia y la resistencia de los servicios vitales. Sus soluciones de Seguridad e Infraestructura permiten ciudades inteligentes y seguras. Su software geoespacial aprovecha el poder de la inteligencia de localización. Obtenga más información en [hexagon.com](https://www.hexagon.com) y siganos en [@HexagonAB](https://twitter.com/HexagonAB).

© 2023 Hexagon AB y/o sus subsidiarias y afiliadas. Todos los derechos reservados. El resto de marcas comerciales o de servicio utilizadas aquí son propiedad de sus respectivos dueños. 11/23