



CADWorx® Plant Professional

効率的なプラント設計に最適なツール

機能：

- インテリジェント 3D 配管設計
- スペックドリブン設計
- 効率的な仕様管理
- ダイナミック配管サポート
- 詳細な部品表
- 機器ライブラリの管理
- ダクト/ケーブルトレイ
- 干渉チェック
- Isogen® アイソメ図
- ライブデータベースリンク
- インテリジェントプロセス図
- 3D モデル/P&ID のリンク
- 応力解析製品との連携
- 点群からのアズビルド

CADWorx Plant Professional は、DWG ベースの成果物を使用してインテリジェントな 3D プラント設計を作成するためのあらゆる種類のツールを提供することで、新設プロジェクトと既設プロジェクトの両方で効率的なプラント設計を可能にします。CADWorx と BricsCAD Pro は、多くの企業がプロジェクトを実行し、費用対効果の高い成果物を迅速に作成するために役立つ、柔軟性と生産性を提供します。使いやすい CADWorx Plant Professional と組み合わせて点群データを活用すると、多くの手作業のプロセスを使用して現場データを集めるよりもはるかに正確に既設プロジェクトを実施できます。

CADWorx Plant Professional には、次の追加モジュールが付属しています。

- CADWorx Design Review
- CADWorx Structure
- CADWorx Equipment
- CADWorx P&ID Basic
- CADWorx HVAC
- BricsCAD Pro

プロセス図と計装図

CADWorx P&ID ソフトウェアは、インテリジェントなプロセス図を作成するための生産性を向上させるツールを提供します。CADWorx P&ID Professional を使用すると、CADWorx 3D プラントモデルを変更管理のためにリンクして、3D モデルを P&ID と同期させて、コスト増につながる現場のミスを防ぐことができます。

ソフトウェア自動化が生産性を向上

CADWorx の自動ルーティング機能により、配管設計者は、3D 配管モデルを迅速、正確、かつ直感的に作成できます。このソフトウェアにより、設計者は設計作業に集中することができます。

配管ルールを設定することができ、相フランジなどの配管部品の配置を自動化することで設計者を支援し、プロジェクトスタンダードを遵守して、精度を高め、プロジェクト実施時のコストを削減します。

自動アイソメ図

アイソメ図は、配管モデルから作成できます。CADWorx Plant Professional には、自動アイソメトリック作成用の Isogen® が含まれています。

配管スペック

メトリック単位系とインペリアル単位系のスペックがあらかじめ用意されています。スペックエディタを使用すると、パラメータ定義による配管スペックを作成できます。Smart Reference Dataのインポートユーティリティを使用すると、管理者はすぐに使える各国のスペックを何十種類も用意できます。

ライブデータベース

ユーザーは、一般的なデータベース形式で、ユーザーが構成可能な正確な部品表を作成できます。CADWorx のオプションのライブデータベースは、設計者の正確さと効率を改善したいプロジェクト管理者にリアルタイムの設計ステータスと貴重な情報のバックアップを提供します。

機器モデリング

最も完全なプラントモデルを提供するために強力な機器モデリング機能が含まれています。設計者は、PV Elite を使用することで CADWorx Plant モデルに機器をインポートしたり、CADWorx Plant からエクスポートして PV Elite での設計を素早く開始することができます。管理者は、業界やプロジェクトのニーズに合わせて独自の機器ライブラリを構築できます。

ウォークスルー機能

CADWorxDesignReviewは、強力なコラボレーションユーティリティとマークアップ ツールを備えており、モデルの視覚化と3D 設計の調整が可能です。

干渉チェック

CADWorx干渉検出は、現在のモデル内および外部参照ファイルとの干渉を識別します。コンポーネントの設置や使用のためのスペースを確保して、現場でなく 3D モデル環境内で干渉を捕捉できるようにします。オプションを使用すると、設計プロセス中いつでも干渉チェックレポートを作成できます。

ダクトとケーブルトレイ

HVACダクトとケーブルトレイのルーチンが含まれています。トラnジョン付きの正方形、長方形、円形、楕円形の形状があります。

設計変更への対応

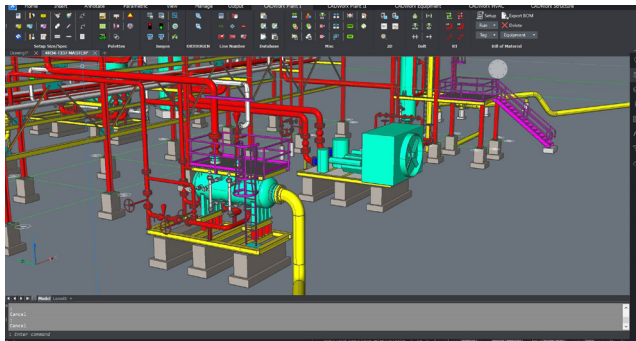
自動化された直感的なルーチンにより、配管サイズやスペックの変更を素早く簡単に行うことができます。

解析ソフトウェアとの統合

CADWorx Plant Professional には、効率的な構造設計のための CADWorx Structure が搭載され、また、配管応力解析用の CAESAR II、機器解析用の PV Elite、構造解析用の GT STRUDL とのインターフェースが含まれています。これにより、3Dモデルコンポーネントを再利用できるため、時間を節約し、正確性を向上させるワークフロー ソリューションを実現できます。

技術仕様

- BricsCAD® 互換
- AutoCAD® 互換



CADWorx Plant Professional は、効率的で正確な設計のためのあらゆる機能を備えた最先端のツールを提供します。

日本インターグラフと HEXAGON PPM について

Hexagon は、センサー、ソフトウェア、および自律型のソリューションを提供するグローバルリーダーです。データを活用することで、工業、製造、インフラ、安全、モビリティの各応用分野の効率性、生産性、品質を高めます。

Hexagon の PPM 部門は、クライアントの構造化されていない情報をスマートなデジタルアセットに変換し、複雑な構造や設備を視覚化、構築、管理し、ライフサイクル全体を通して安全で効率的な運用を支援します。

Hexagon (Nasdaq Stockholm:HEXA B) は、50 か国に約 2 万人の従業員を擁し、売上高は約 39 億ユーロです。詳細は hexagon.com をご覧になり、@HexagonAB をフォローしてください。