



## GIS y EAM: una solución integrada para las empresas eléctricas

El mantenimiento y la expansión del servicio eléctrico requieren un conocimiento en tiempo real de la capacidad de una red y de los ciclos de vida de los activos. Sin embargo, el software SIG heredado y los sistemas desconectados no pueden proporcionar la imagen operativa común necesaria para comprender los activos y determinar dónde se necesita remediación, expansión o reemplazo.

Al combinar el estado actual y pasado de los activos con vistas planificadas y operativas de la interacción entre los activos y la red, las empresas de servicios públicos pueden comprender mejor sus modelos de red, mejorar la toma de decisiones y proporcionar una red más estable y predecible para los clientes.

### HxGN NetWorks + HxGN EAM

HxGN NetWorks es una solución de gestión de activos geoespaciales flexible y lista para la integración, diseñada específicamente para la industria de servicios públicos y comunicaciones. Su sólido marco de datos y su capacidad para admitir múltiples modelos de red simultáneos le permiten mantener un gemelo digital de una red y una infraestructura de soporte. Cuando se integra en tiempo real con HxGN EAM, una solución estratégica de gestión de activos empresariales, las capacidades de la solución combinada se amplían para incluir la planificación y el análisis del estado de los activos, las finanzas, el mantenimiento proactivo y reactivo y la gestión del trabajo.

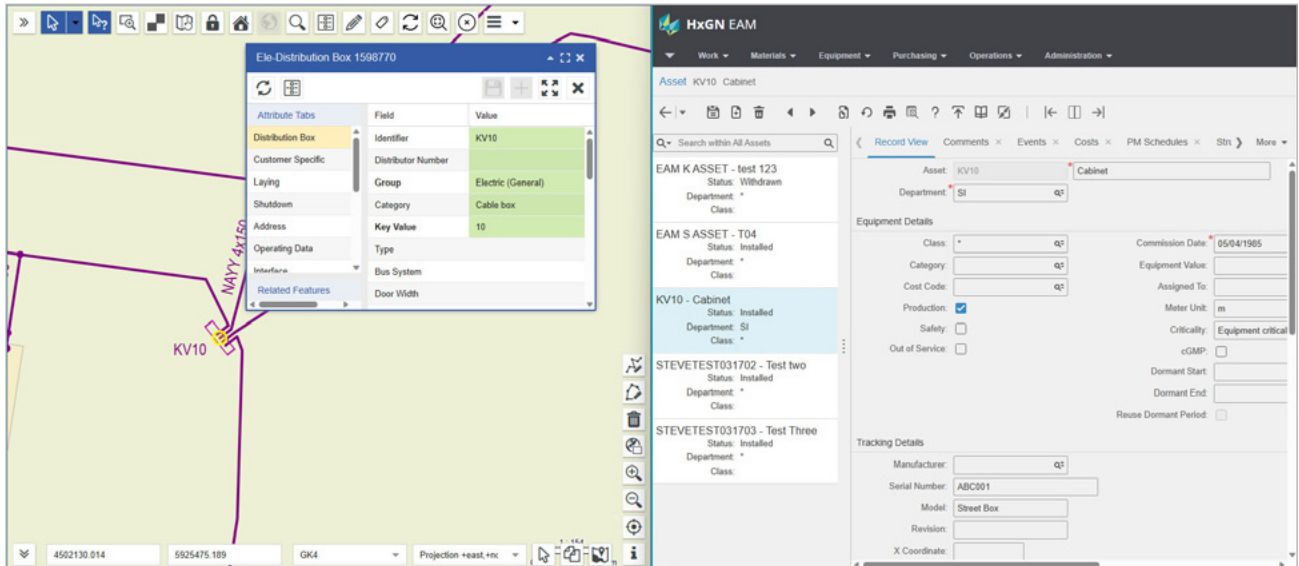
HxGN NetWorks ayuda a las empresas eléctricas con:

- **Características de los activos:** vea los activos en un mapa junto con un modelo de datos sólido para comprender los atributos actuales e históricos.

- **Análisis de información histórica:** consulte la red en cualquier momento (hace seis meses, hace un año o más) para obtener análisis completos.
- **Topología:** modele las múltiples relaciones de conectividad y propiedad entre los activos, más que solo gráficamente, incluidos los activos que están conectados y sus estados actuales y planificados.
- **Planes internos y externos:** vea qué cliente está conectado a qué activos y cómo se ven afectados los clientes por las interrupciones.
- **Red inteligente:** administre y equilibre su red casi en tiempo real para adaptarse a cargas de red más grandes.

HxGN EAM permite a los proveedores de red una imagen aún más clara de sus activos a través de:

- **Mantenimiento preventivo:** realice un seguimiento del rendimiento de los activos y prepárese para el mantenimiento a fin de evitar fallos.
- **Eficiencias operativas:** optimice las operaciones y analice las tendencias para minimizar el tiempo de inactividad y los fallos de la red.
- **Cálculos del estado de los activos:** asigne una puntuación del estado de los activos consumiendo información de inspección sobre las condiciones actuales de los activos y combinándola con un análisis de las tendencias históricas.
- **Finanzas de activos:** comprenda el costo y la depreciación de los activos y su valor general en comparación con otros activos.



A la izquierda hay una vista de mapa de HxGN NetWorks en la que un usuario está revisando los atributos de una caja de distribución o gabinete. A la derecha está la vista HxGN EAM del mismo activo.

## Integración y análisis crítico

Una solución integrada de HxGN NetWorks y HxGN EAM permite a las empresas de servicios públicos realizar inversiones más inteligentes. Pueden ver sus redes por completo, lo que permite a los operadores calcular los efectos de los cambios propuestos y predecir las fallas con mayor precisión para que la corrección pueda llevarse a cabo antes de que surjan problemas. Por ejemplo, cuando se planea vincular la microgeneración a un alimentador, una empresa sería consciente de que la línea más cercana ya está sobrecargada o ha superado su esperanza de vida.

## Beneficios de la integración

- **Validación de red mejorada:** simplifique una tarea potencialmente compleja al comprender la criticidad de activos específicos en caso de falla de un activo.
- **Mejora de la calidad de los datos:** cree una única entrada estándar para los datos que utiliza integrando los datos en todos los sistemas.
- **Mejores KPI:** simule interrupciones con paneles para garantizar que la restauración se produzca lo más rápido posible.
- **Representaciones optimizadas en un solo sistema:** utilice una única solución para representaciones y simulaciones interiores y exteriores.
- **Mejora de la satisfacción del cliente:** vea los ciclos de vida de los activos, el impacto de las interrupciones en los clientes y los programas de mantenimiento óptimos.
- **Mayor satisfacción de los empleados:** los empleados pueden ver todos los datos relevantes para sus responsabilidades y flujos de trabajo del departamento en una única solución.

No importa el tamaño, la demanda o el área de servicio de su empresa eléctrica, HxGN NetWorks y HxGN EAM proporcionan una solución escalable, integrada y configurable para una red más sostenible y resiliente.

| Explore o [HxGN NetWorks](#) | Explore o [HxGN EAM](#)

Hexagon es líder mundial en sensores, software y soluciones autónomas. Estamos utilizando datos para aumentar la eficiencia, la productividad y la calidad en aplicaciones industriales, de fabricación, infraestructura, seguridad y movilidad. Nuestras tecnologías están dando forma a los ecosistemas urbanos y de fabricación para que sean cada vez más conectados y autónomos, lo que garantiza un futuro escalable y sostenible.

La división de Seguridad, Infraestructura y Tecnologías Geoespaciales de Hexagon proporciona software para ciudades inteligentes y seguras, mejorando el rendimiento, la eficiencia y la resiliencia de los servicios vitales. Nuestras soluciones convierten datos complejos sobre personas, lugares y activos en información y capacidades significativas para una mejor y más rápida toma de decisiones en seguridad pública, servicios públicos, defensa, transporte y gobierno. Obtenga más información en [hexagon.com](https://hexagon.com) y síganos en [@HexagonAB](https://twitter.com/HexagonAB).