

Q-DAS procella Aufbauschulung für Key User

Seminar 026-SW



Q-DAS procella ist flexibler als es auf den ersten Blick erscheint.

In diesem Lehrgang lernen Sie ausgewählte Funktionalitäten zu erweitern und praktische Fragestellungen zu lösen, die auf den ersten Blick zwar einfach, aber im Detail schwierig umzusetzen sind.

Seminarziel

Die Teilnehmer lernen Q-DAS procella genauer kennen und die in der "Handhabungsschulung für Q-DAS procella" (008-SW S. 59) vermittelten Kenntnisse werden vertieft. Die Teilnehmer sollen Messabläufe so implementieren können, dass sie in der Praxis eine „fehlerverzeihende“ und effektivere Datenerfassung ermöglichen. Das Ziel ist es hierbei, überschaubare Messaufgaben umzusetzen, die später skaliert werden können und in der Praxis helfen, die Datenqualität zu erhöhen.

Zielgruppe

Anwender und Administratoren, die existierende Prüfpläne verbessern wollen und sich nicht mit einem Status Quo zufriedengeben, der nicht genau zur Messaufgabe passt.

Voraussetzungen

Grundlegende PC und Windows - Kenntnisse sind erforderlich. Kenntnis der Aufgaben, die mit der Software im Unternehmen umgesetzt werden sollen und Kenntnisse für Q-DAS procella (008-SW S. 59), sowie Erfahrungen mit dem Einsatz der Software sind notwendig.

Inhaltsübersicht

1. Tag

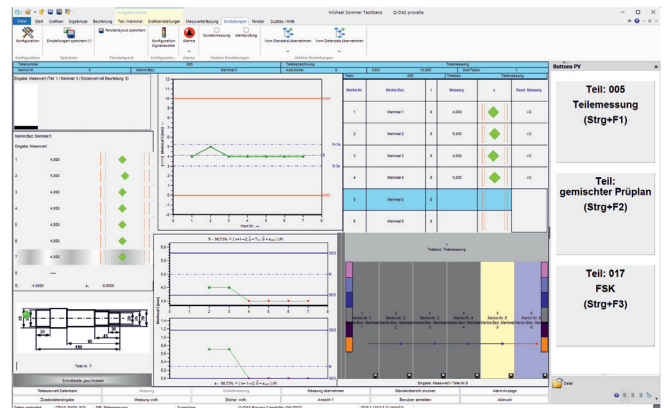
- Wie motiviere ich „neue Vorgehensweisen“ im Betrieb?
- Feedback von Anwendern einholen
- Gemischte Prüfpläne übersichtlich und einfach bedienbar anlegen
- Merkmalsgruppen (manuell/automatisch)
- Messungsabschluss für Teilmessungen anlegen
- Teilmessung mit verbundenen Messgeräten
- Erweitern der Zusatzdaten in der Datenbank

2. Tag

- Regelkarten: Alarmer in der Auswertestrategie anpassen
- Meldekettchen -> Wie kann ich im Problemfall schnell weiterarbeiten?
- Notfallbehandlung
- Dokumentenmanager implementieren
- Prüfplan „fertig melden“
- Fehlersammelkarten (Fehlersammlungen schnell übertragen)
- Implementation von Barcodescannern
- Grafische Oberfläche: Anpassungen, Eingaben kontrollieren und Anleitungen erstellen für Endanwender

Hard- und Software

Das Training erfolgt mit PC, der jedem Teilnehmer für das Training zur Verfügung gestellt wird (ausgenommen Online-Trainings). Die Software Q-DAS procella wird für den Schulungszeitraum kostenlos zur Verfügung gestellt.



Seminardauer

2 Tage, jeweils von 9.00 Uhr bis 17.00 Uhr

Termine

Online: 05.05. - 06.05.2026

Heidelberg: 01.12. - 02.12.2026

Sie finden keinen passenden Termin? Bitte sprechen Sie uns an. Termine für Individualschulungen stimmen wir direkt mit Ihnen ab.

Leistungsumfang und Teilnahmegebühr

Einschließlich Seminarunterlagen und Teilnahmebestätigung

Präsenz 1.190,- EUR zzgl. MwSt. (inkl. Verpflegung)

Online 1.040,- EUR zzgl. MwSt.

Wir bieten diese Schulung als Gruppen- und Individualschulung an. Gern erstellen wir Ihnen ein Angebot.

