



## HxGN NetWorks Comms

### Gerenciamento de redes de telecomunicações

As operadoras de redes de telecomunicações precisam de um modelo de rede funcional que forneça informações precisas e atualizadas para toda a organização. No entanto, as ferramentas GIS convencionais não têm os detalhes e a capacidade de modelagem necessárias para se integrar aos sistemas operacionais e coordenar os elementos lógicos e físicos de uma rede.

Parte do portfólio do HxGN NetWorks, o HxGN NetWorks Comms da Hexagon simplifica os processos de engenharia - do planejamento à manutenção - e mantém um modelo de rede pronto para operações e acessível a toda a empresa.

O NetWorks Comms é um GIS para gerenciamento de recursos de telecomunicações que fornece informações e ferramentas baseadas em localização para infraestrutura civil e redes de fibra - desde o projeto e a construção até a manutenção e as operações - no escritório e no campo. Ele facilita os principais processos de negócios, como o projeto e a execução de ordens de serviço, mapeamento, gerenciamento de registros de ativos e registros de manutenção de todo o sistema.

O NetWorks Comms tem uma interface rica em recursos que suporta funcionalidades completas de rastreamento, análise de falhas e redundância de caminhos. Ele pode avaliar, gerenciar e rastrear o status de projetos, equipamentos e conexões e coordenar com outros sistemas para modelar o ciclo de vida completo da engenharia.

Com o NetWorks Comms, os provedores de comunicações podem projetar, documentar, administrar, analisar, manter e gerenciar suas redes de fibra óptica com mais eficiência.

### Fluxos de trabalho operacionais

#### Prepare seu trabalho

Planeje e revise seu trabalho.

- Localize, revise e adapte projetos existentes
- Gere relatórios de ativos de rede
- Crie novos planos e compartilhe-os com outros usuários e aplicativos

#### Realize pesquisas

Crie, revise e atualize ativos no campo enquanto realiza pesquisas.

- Crie e edite todos os ativos, incluindo edifícios e outros dados não proprietários
- Acesse dados internos e externos da planta
- Aproveite o posicionamento GPS
- Execute relatórios e análises - OTDR, caminho da fibra, etc.
- Sincronize atualizações com o banco de dados de inventário da rede

## Crie, mantenha e modifique

Gerencie sua rede durante todo o seu ciclo de vida.

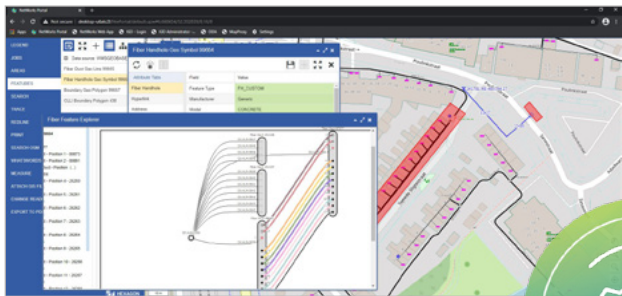
- Durante a construção de sua rede
  - Acesse e atualize ordens de serviço
  - Marque os ativos durante sua construção
  - Identifique e documente alterações
- Identifique, registre e gerencie incidentes no campo
  - Rastreie de OTDR off-line
  - Relate incidentes
  - Crie e registre reparos
- Acompanhe o status com painéis analíticos baseados em mapas
  - Visão geral em tempo real dos trabalhos atuais
  - Incidentes e estatísticas

## Crie projetos detalhados

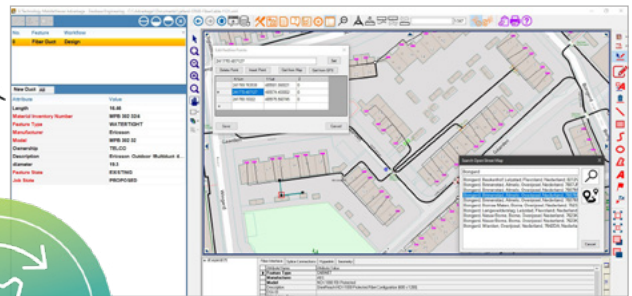
Valide e poste atualizações de campo no sistema de produção.

- Automatize as alterações provenientes do campo
- Finalize o projeto detalhado
  - Atualize dispositivos
  - Defina esquemas de emenda
  - Organize os racks
- Valide a rede
  - Materiais e especificações
  - Topologia da infraestrutura e da fibra
- Prepare os documentos do projeto para a construção, incluindo relatórios, esquemas, etc.
- Aloque serviços
- Acompanhe o status com painéis analíticos baseados em mapas
  - Visão geral em tempo real dos trabalhos atuais
  - Incidentes e estatísticas

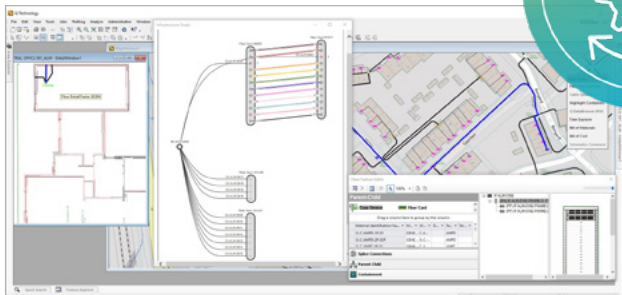
### 1. Prepare



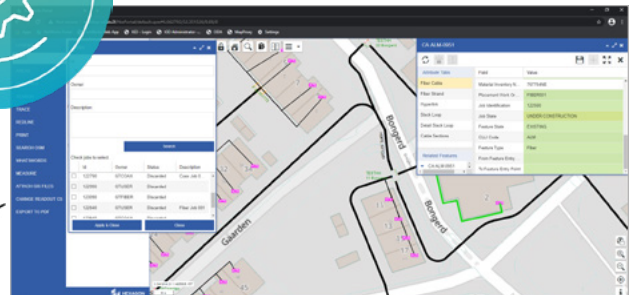
### 2. Execute



### 3. Construa



### 4. Crie



**O HxGN NetWorks Comms é um conjunto abrangente de recursos on-line e offline para projetar, documentar, manter e adaptar redes de telecomunicações.**

## Recursos do produto

### Edição avançada

O NetWorks Comms oferece recursos de design auxiliado por computador e ferramentas de edição inteligentes no ambiente GIS.

- Substitui múltiplas ferramentas sem integração por um único sistema integrado
- Melhora o projeto e a documentação da rede
- Elimina a latência e os erros dos registros de rede
- Usa regras para conduzir o posicionamento semiautomático com validação integral dos dados
- Captura dados de alta qualidade mais rapidamente

### Modelo de telecomunicações avançado

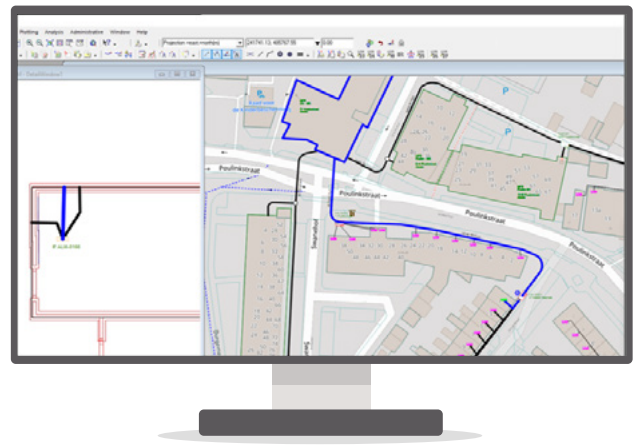
O NetWorks Comms oferece um modelo de telecomunicações conectado pronto para uso, rico e altamente funcional.

- Acomoda a conectividade de toda a rede, desde qualquer dispositivo de terminação até a terminação da planta interna
- Fornece o inventário e a conectividade de componentes de fibra, cobre e equipamentos

### Ciclo de vida completo da engenharia

O NetWorks Comms fornece os recursos de gerenciamento de versões, análise, rastreamento e geração de relatórios necessários para modelar e gerenciar o ciclo de vida completo da engenharia.

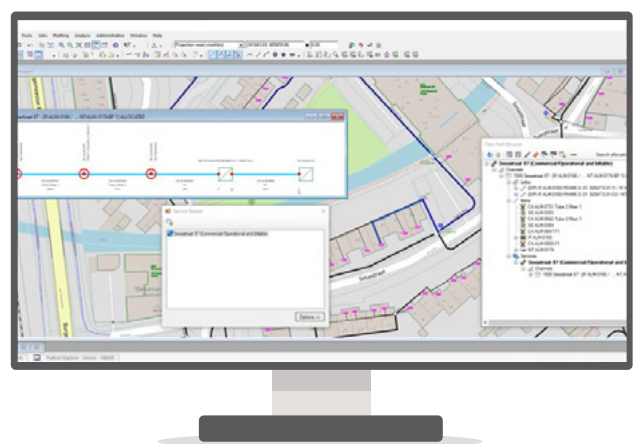
- Permite a coordenação com outras plataformas de negócios, incluindo
  - Sistemas de planejamento de recursos empresariais (ERP)
  - Sistemas de gerenciamento de trabalho e ativos (WAMS)
  - Operações de campo
- Permite a manutenção de versões alternativas
- Realiza a validação e a estimativa do projeto para avaliação financeira e técnica



Modelagem avançada de uma rede de telecomunicações



Inventário físico completo para modelar e gerenciar todo o ciclo de vida da engenharia



Gerenciamento do inventário lógico da rede



## Integração OSS/NRM

O NetWorks Comms trabalha com uma série de plataformas OSS/NRM, incluindo o Amdocs OSS (anteriormente Cramer Dimension).

- Integra e coordena o GIS avançado de telecomunicações para agilizar os processos
- Aprimora a qualidade e a atualidade dos dados
- Acelera as operações e amplia os recursos funcionais

## Escalabilidade empresarial

A arquitetura escalável da NetWorks Comms é comprovada em ambientes de produção.

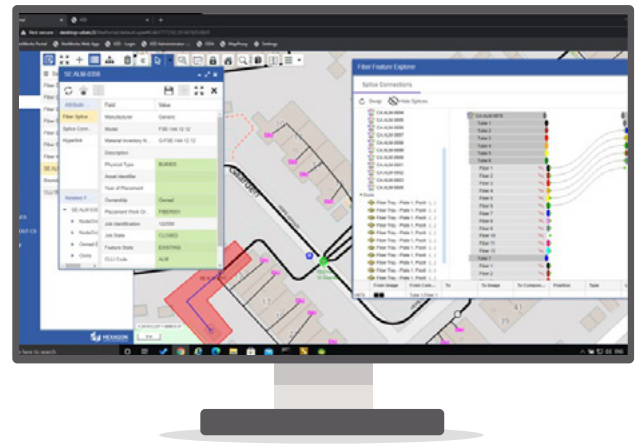
- Suporta dezenas a milhares de usuários conectados
- Conecta empresas locais ou operações multinacionais
- Estabelece consistência e trabalho em equipe
- Aplica práticas e padrões de design corporativo por meio de processos de trabalho e regras de negócios

## Principais benefícios

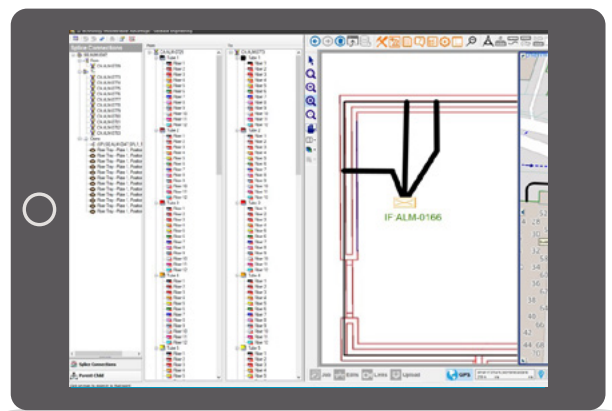
### Recursos otimizados e ROI

O NetWorks Comms registra detalhes de ativos e relacionamentos para dar suporte à maioria das funções.

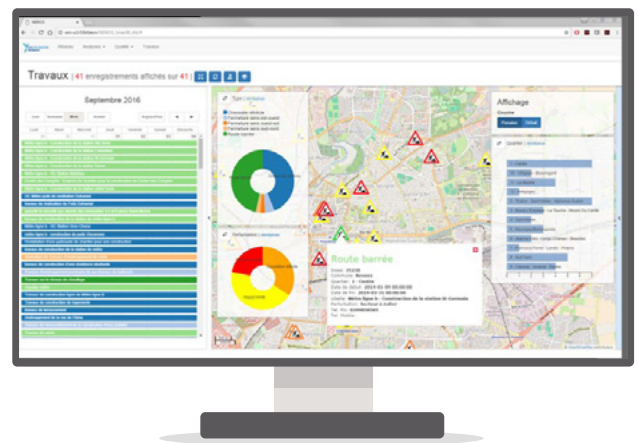
- Filtrar e renderizar informações de diferentes maneiras, em tempo real
  - Textos
  - Mapas
  - Esquemas
  - Diagramas
- Eliminar dados duplicados
- Coordenar os recursos de engenharia com outros sistemas comerciais
- Simplifique os fluxos de trabalho e obtenha insights valiosos
- Compare propostas alternativas de projeto a partir de perspectivas técnicas e financeiras
- Reduzir o tempo total do projeto
- Determinar os materiais e trabalhos necessários com antecedência
- Minimizar os esforços de implementação e atualização futura com um modelo de dados de telecomunicações avançado e pré-configurado



Revisão e atualização on-line da rede



Projeto e levantamento off-line da rede e de seus componentes



Painel de controle intuitivo e a análise aprimoram as decisões mais rápidas com dados em tempo real



### Processos aprimorados

As edições no NetWorks Comms ficam imediatamente disponíveis no modelo e acessíveis por meio do banco de dados.

- Suporte a casos de uso sensíveis ao tempo
  - Menor latência de dados
  - Acesso universal
  - Operações mais rápidas
  - Maior eficiência
  - Recursos aprimorados
- Reduza custos e aumente a produtividade com processos de campo aprimorados
- Compartilhe informações em ambas as direções entre o escritório e o campo
- Elimine cópias em papel e trabalho duplicado
- Reduza as visitas ao campo e o tempo de viagem para diminuir os atrasos nos projetos
- Reduza os tempos de resposta e intervenção com processos aprimorados de instalação e reparo

- Responda rapidamente às interrupções de serviço
  - Rastreie a rede
  - Localize a verdadeira origem do problema
  - Identifique e comunique-se com os clientes afetados
  - Ajude os engenheiros em campo a resolver o problema

### Redução do risco financeiro

O NetWorks Comms pode reduzir o risco financeiro avaliando os custos de alto nível dos planos propostos.

- Projete propostas alternativas para a construção
- Avalie a localização dos pontos de distribuição, áreas de serviço e métodos de implantação
- Use a análise espacial para reduzir o risco financeiro ao avaliar novas conexões

| Entre em contato conosco para discutir como você pode se beneficiar do HxGN NetWorks Comms.

## Sobre a Hexagon

A Hexagon é líder global em sensores, softwares e soluções autônomas. Estamos empregando dados para aumentar a eficiência, a produtividade e a qualidade em aplicações industriais, de manufatura, infraestrutura, segurança e mobilidade. As nossas tecnologias estão moldando ecossistemas urbanos e de produção para se tornarem cada vez mais conectados e autônomos — garantindo um futuro escalável e sustentável.

A divisão de Segurança, Infraestrutura e tecnologias Geoespaciais da Hexagon fornece software para cidades inteligentes e seguras, melhorando o desempenho, a eficiência e a resiliência de serviços vitais. Nossas soluções transformam dados complexos sobre pessoas, lugares e ativos em informações e recursos significativos para uma tomada de decisão melhor e mais rápida em segurança pública, serviços públicos, defesa, transporte e governo. Saiba mais em [hexagon.com](https://hexagon.com) e siga-nos em [@HexagonAB](https://twitter.com/HexagonAB).

©2023 Hexagon AB e/ou suas subsidiárias e afiliadas. Todos os direitos reservados. Hexagon é uma marca registrada. Todas as outras marcas comerciais ou marcas de serviço aqui utilizadas são propriedade de seus respectivos proprietários. 11/23